

**JUKI**

1-Needle, Unison-Feed, Long Flat Bed, Lockstitch  
Machine with a Large Rotary Hook

ロングアーム一本針本縫総合送り大釜ミシン

**DNU-261H**

# PARTS LIST

---

29027000

From the library of: Superior Sewing Machine & Supply Co. No. 0605-00

# HOW TO MAKE USE OF THIS PARTS LIST

## パーツリストの見方

1. The part numbers of parts shown in the figure indicate the corresponding numbers (Ref. No.) shown by the Index.  
 図に示された部品の品番は、図によられているNo (Ref.No)に対応するインデックスによって、その品番わかります。

2. Explanation of codes  
 記号の説明

1) Codes on the "Note" column  
 "注記" 欄の記号

- ① ☆..... means this part is changed from the previous parts list.  
 前回のパーツリストに対して今回変更された部品を意味します
- ② #01..... refer to the "Note" explanation at bottom of page.  
 #01..... ページ下の"注記"の説明を参照して下さい

2) Codes on the "E.C. (Engineering change)" column  
 "変更年月" 欄の記号

- ① A.10/83.... Added from October, 1983  
 1983年10月より追加された。
- ② D.10/83.... Obsolete from October, 1983  
 1983年10月より削除された。

③ When previous parts (Obsolete part) and new parts (Added parts) are not interchangeable with each other:  
 部品の互換性がない変更の場合

In this case, even obsolete part (D.) can be ordered with the obsolete part number, so select the parts with changed dates and place your orders.  
 この場合は削除(D)された品番でもご注文できますから、変更年月により、いずれかの部品を選択してご注文下さい

Example (例)

Ref. No.	Note 注記	Part No. 品番	Description	E.C. 変更年月	品名	Amt. Req. 数量
1	☆	B1401-100-000	Needle bar	D.10/83	ハリホー	—
1-1	☆	B1401-100-000-A	Needle bar	A.10/83	ハリホー	1
2	☆	B1105-200-000	Frame cover	D.10/83	B1105-300-000	—
	☆	B1105-300-000	Frame cover	A.10/83	フレームカバー	1

④ In case when previous parts and new part are interchangeable with each other:  
 部品の互換性がある場合の変更

In this case the new part number is replaced on the "品名 (Japanese)" column of the previous parts, so please order by the new part number.  
 この場合は、旧部品の和文品名欄にそれにかわる新しい品番が記入してありますので、新しい品番でご注文下さい

⑤ C.10/83

1	☆	B1105-500-000	Frame cover	C.10/83	B1105-600-000	1
		↑ Correct No. 正しい品番			↑ Wrong No. 誤り品番	

Please order by the correct part number.  
 正しい品番でご注文下さい。

⑥ M.10/83..... The amount required is changed from October, 1983  
 The new amount required is shown in the "Amt. Req." column.  
 1983年10月より数量が変更になった。この場合数量欄には新しい数量が表示してあります

3) Codes on the "Amt. Req." column  
 "数量" 欄の記号

- ① 2..... Indicates amount required is 2.  
 数量、2個を表わします
- ② 2.0..... Indicates length in meters. (unit is meter)  
 長さ、2メートルを表わします。(単位はメートルです)
- ③ —..... Indicates parts obsolete from the parts list.  
 このパーツリストから削除された部品です。
- ④ (1)..... Indicates sub parts which construct the assembly part.  
 Assembly part is shown as "asm." and クミ in Japanese, in the "Description" column.  
 組部品を構成している子部品を表わします。組部品は品名欄に英文で "asm." 和文でクミと表示してあります

### When Ordering The Spare Parts:

In order to ensure that we deliver the correct parts to you, please clearly state when ordering the corresponding PART NUMBER (ex. B1109-012-A00) and also the PARTS LIST NUMBER (ex. 0010-01, given at the bottom right of the cover) or the MACHINE SERIAL NUMBER, because there are some parts which have been changed.

### 補用部品注文の際のご注意

このパーツリストに記載されている補用部品をご注文の際は、部品の番号(例えば、B1109-012-A00)でご注文下さい。合わせて、ご覧のパーツリストの管理番号(表紙右下、例えば、No0010-01)又は、機械番号をご連絡頂ければ幸いです。又、改良のため部品の一部が変更になる場合がありますのでご了承下さい。

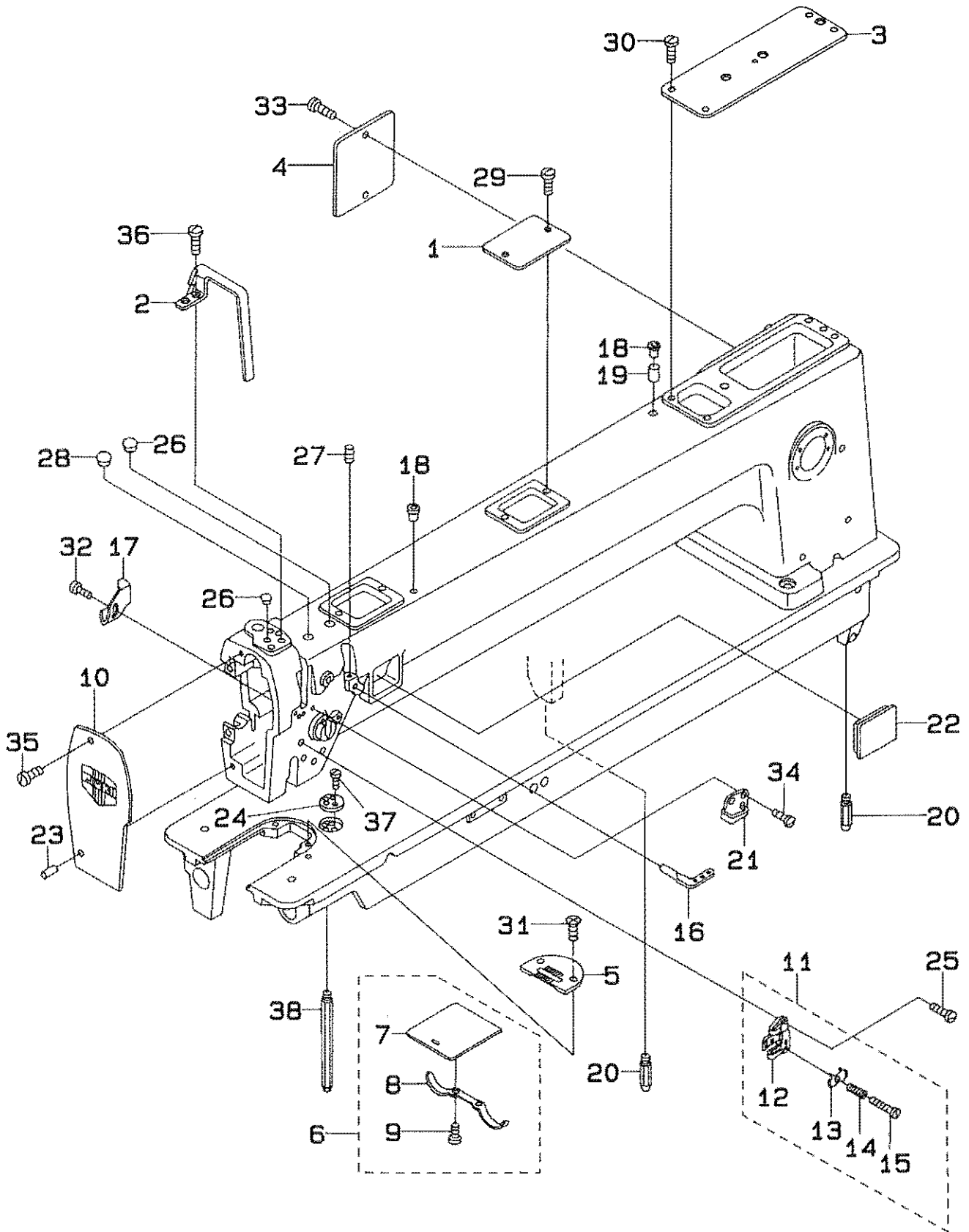
## CONTENTS

### 目 次

1. FRAME & MISCELLANEOUS COVER COMPONENTS.....	1
頭部・外装関係	
2. MAIN SHAFT & ARM SHAFT COMPONENTS.....	3
上軸・立軸関係	
3. NEEDLE BAR, THREAD TAKE-UP LEVER, PRESSER BAR & TENSION RELEASE COMPONENTS.....	5
針棒・天秤・押え棒・糸ゆるめ関係	
4. FEED MECHANISM COMPONENTS.....	7
送り関係	
5. UPPER FEED MECHANISM & HOOK DRIVING SHAFT COMPONENTS.....	9
上送り・下軸関係	
6. LUBRICATION COMPONENTS.....	11
給油関係	
7. THREAD TENSION COMPONENTS.....	12
糸調子関係	
8. KNEE LIFTER & OIL PAN COMPONENTS.....	13
膝上げ・油受け関係	
9. BELT COVER & THREAD WINDER COMPONENTS.....	15
ベルトカバー・糸巻き関係	
10. THREAD STAND COMPONENTS.....	16
糸立て関係	
11. TABLE COMPONENTS.....	17
脚卓関係	
12. ACCESSORIES PARTS COMPONENTS.....	18
付属品関係	
13. GAUGE COMPONENTS.....	19
ゲージ関係	
NUMERICAL INDEX OF PARTS.....	20
索引	

1. FRAME & MISCELLANEOUS COVER COMPONENTS

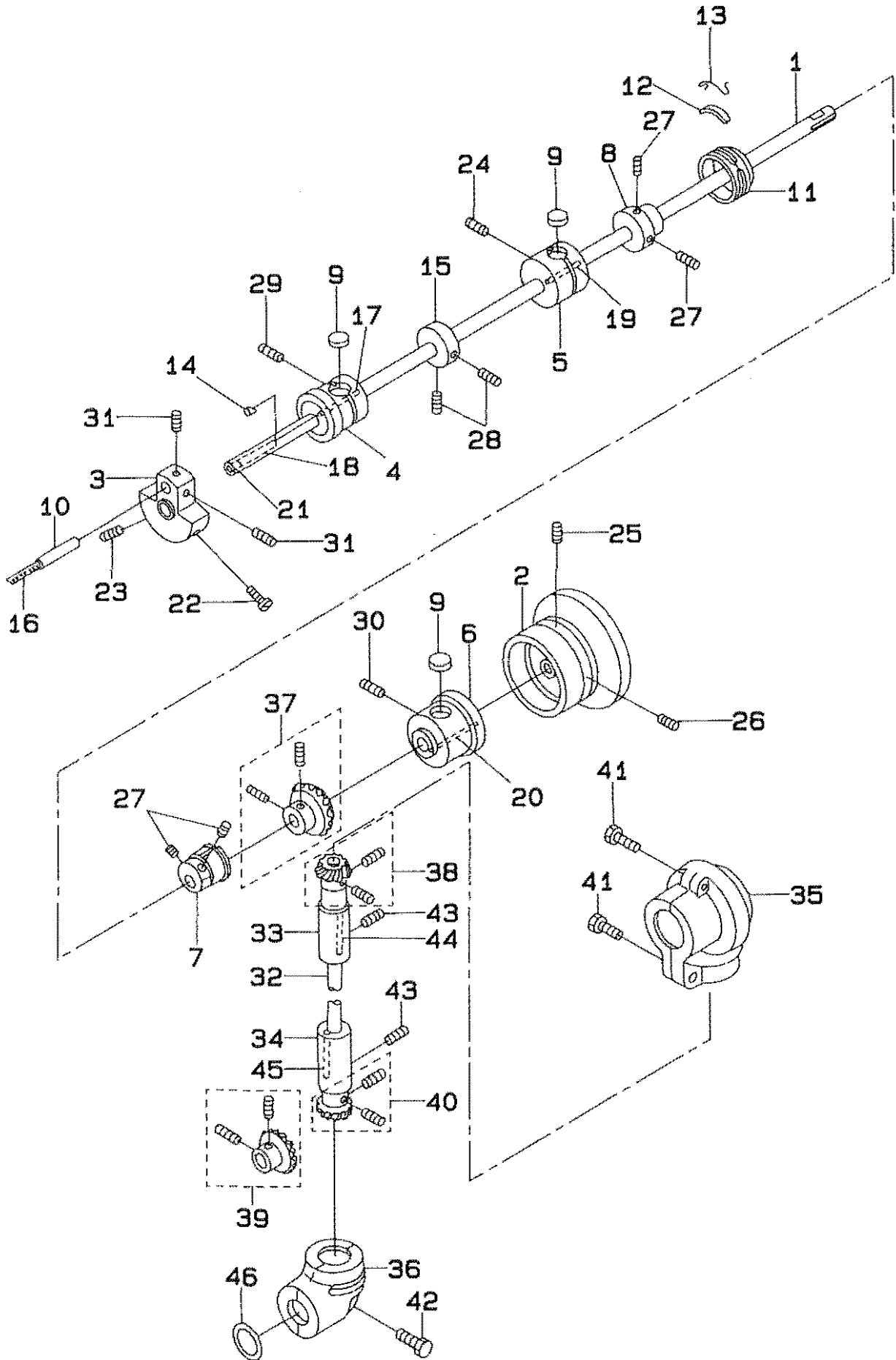
頭部・外装関係



REF.NO.	NOTE	PART NO.	DESCRIPTION	ヒ ツ メ イ	AMT.
1		211-20407	TOP COVER	アームジョウメンカバー	1
2		D1158-241-E00	THREAD TAKE-UP LEVER COVER	テンヒン カバー	1
3		211-20506	TOP PLATE	テンイタ	1
4		B1118-241-H00	SIDE PLATE	マトイタ	1
5		B1105-241-H00-A	THROAT PLATE	ハリイタ	1
6		B1112-241-HA0	BED SLIDE ASM.	スベリイタ (クミ)	1
7		B1112-241-H00	BED SLIDE	スベリイタ	(1)
8		A1111-007-000	SLIDE PLATE SPRING	スベリイタ ハネ	(1)
9		SS-6060210-SP	SCREW 3/32-56 L= 1.9	ヒラネジ 3/32-56 L=1.9	(2)
10		211-20654	FRAME PLATE ASM.	メンイタ(クミ)	1
11		B1130-521-0A0	THREAD GUIDE ASM., LOWER	イトアンナイ シタ (クミ)	1
12		B1130-521-000	THREAD GUIDE	イトアンナイ シタ	(1)
13		B1131-521-000	THREAD PRESSER PLATE	ハリイタ オサエイタ	(1)
14		B1132-521-000	THREAD PRESSER PLATE SPRING	ハリイタ オサエイタ ハネ	(1)
15		SD-0380551-SL	HINGE SCREW D= 3.80 H= 5.5	タネネジ D=3.8 H=5.5	(1)
16		B1128-522-000	THREE HOLE THREAD EYELET	ミツメイトカケ	1
17		B1140-051-000	TAKE-UP OIL SPLASHER	テンヒン エホウイタ	1
18		B1156-115-000	RUBBER PLUG	ウワジク アブラタマリ フタ	2
19		B3517-009-000	OIL FELT REAR	コウブ アブラタメ フェルト	1
20		I01-00410	BED SCREW STUD	ヘッドシチュウ	2
21		B1129-563-000	FRAME THREAD GUIDE, UPPER	イトアンナイ ウエ	1
22		B1170-246-000	CAP	ウワオクリマトメセン	1
23		B1103-051-000	FACE PLATE PIN	メンイタ トメピン	1
24		B1103-141-H00	SCALE BASE PLATE	ジョウキ トメサ	1
25		SS-2090710-SP	SCREW 9/64-40 L=7	マルガラネジ 9/64-40 L=7	2
26		TA-1050504-R0	RUBBER PLUG	トメセン	2
27		SS-8110510-SP	SCREW 11/64-40 L=5	トメネジ 11/64-40 L=5	1
28		TA-1120804-R0	RUBBER PLUG	トメセン	1
29		SS-7111120-SP	SCREW 11/64-40 L=10.5	マルヒラネジ 11/64-40 L=10.5	2
30		SS-7110710-SP	SCREW 11/64-40 L=7	マルヒラネジ 11/64-40 L=7	4
31		SS-2110915-SP	SCREW 11/64-40 L=6.8	マルガラネジ 11/64-40 L=8.5	2
32		SS-3090520-SP	SCREW 9/64-40 L=4.5	マルネジ 9/64-40 L=4.5	1
33		SS-7110710-SP	SCREW 11/64-40 L=7	マルヒラネジ 11/64-40 L=7	2
34		SS-2090710-SP	SCREW 9/64-40 L=7	マルガラネジ 9/64-40 L=7	2
35		SS-7090610-SP	SCREW 9/64-40 L=6	マルヒラネジ 9/64-40 L=6	1
36		SS-7150940-SP	SCREW 15/64-28 L=9	マルヒラネジ 15/64-28 L=9	2
37		SS-7110720-SP	SCREW 11/64-40 L=7	マルヒラネジ 11/64-40 L=7	2
38		211-20209	BED STUD	ヘッドシチュウ	1

2. MAIN SHAFT & ARM SHAFT COMPONENTS

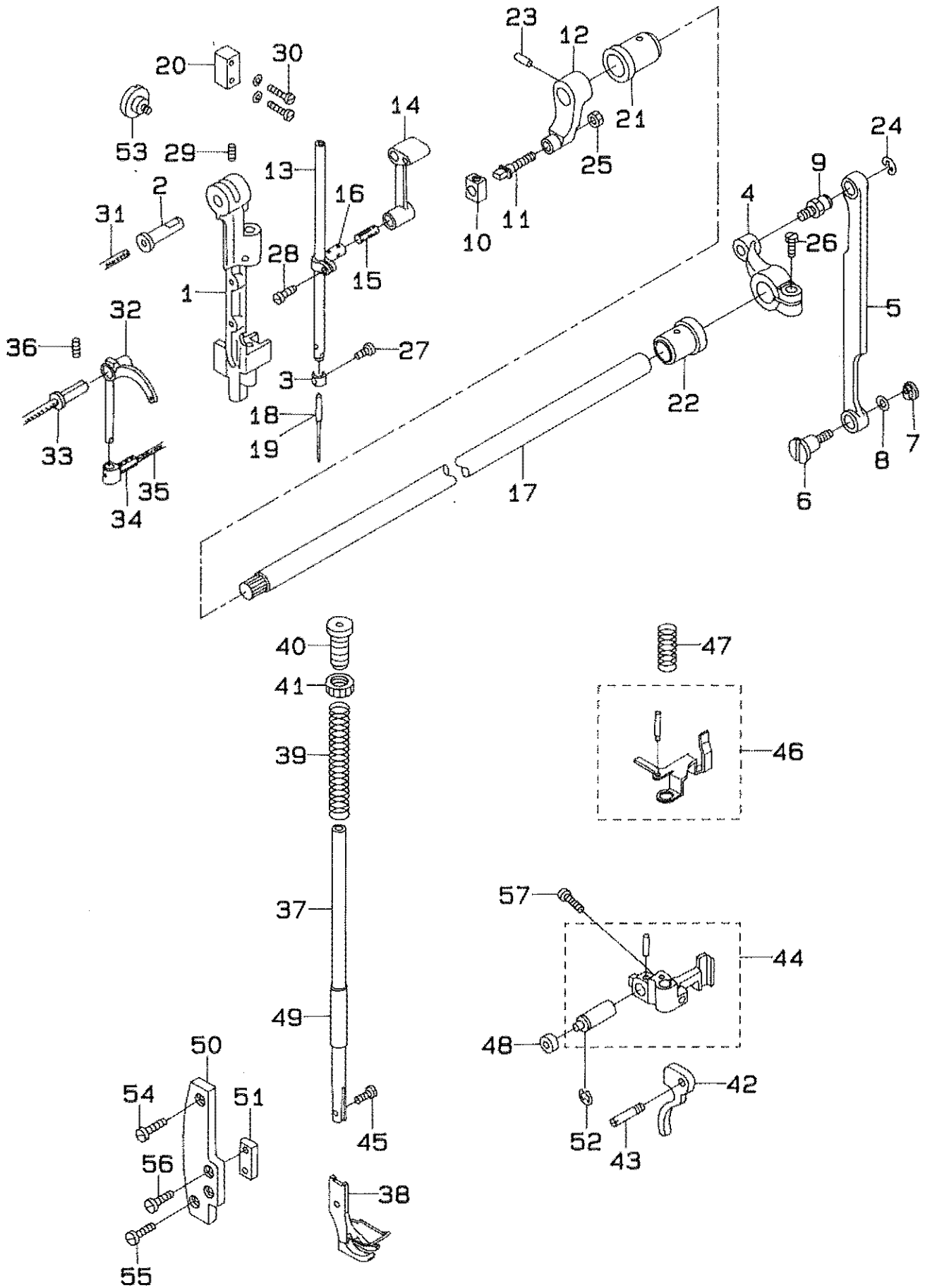
上軸・立軸関係



REF.NO.	NOTE	PART NO.	DESCRIPTION	ヒンメイ	AMT.
1		211-21108	MAIN SHAFT	ウワジク	1
2		211-21207	FLY WHEEL	ハスミクマ	1
3		D1206-241-E00	COUNTERWEIGHT	ツリアイス	1
4		B1202-241-H00	MAIN SHAFT BUSHING, FRONT	ウワジク マイメタル	1
5		B1203-241-H00	BUSHING, INTERMEDIATE	ウワジク ナカメタル	1
6		B1204-241-H00	BUSHING, REAR	ウワジク ウラシロメタル	1
7		B1211-141-H00	FEED ECCENTRIC CAM	スイハイ オクリ アンジン カム	1
8		B1209-241-H00	FEED DRIVING ECCENTRIC CAM	ジョウケ オクリカム	1
9		B1203-051-000	OIL FELT	ウワジク マイメタル フィルト	3
10		B1210-051-000	NEEDLE BAR CRANK PIN	アリホウ クランクピン	1
11		B1211-226-000	ECCENTRIC RETAINER HOUSING	フタマタリヤ	1
12		B1212-012-000	OIL FELT	フィルト	1
13		B1213-012-000	FELT RETAINER	フィルト オサ	1
14		B1230-051-000	LEATHER PLUG	ウワジク マイメタル ユジツトメセン	1
15		CS-1271012-SH	THRUST COLLAR D=12.7 W=10	スラストウケ D=12.7 W=10	1
16		CQ-5050000-00	OIL WICK	ユジツ	0.1
17		CQ-2520000-00	OIL WICK	ユジツ	0.1
18		CQ-3030000-00	OIL WICK	ユジツ	0.1
19		CQ-2020000-00	OIL WICK	ユジツ	0.1
20		CQ-2020000-00	OIL WICK	ユジツ	0.1
21		TA-0500601-MO	PLUG D=5X5.4 L=6	トメセン D=5X5.4 L=6	1
22		SS-7681750-TP	SCREW 9/32-28 L=16.5	マルヒラネジ 9/32-28 L=16.5	1
23		SS-8681650-TP	SCREW 9/32-28 L=16	トメネジ 9/32-28 L=16	1
24		SS-8151550-SP	SCREW 15/64-28 L=15	トメネジ 15/64-28 L=15	1
25		SS-8151780-SP	SCREW 15/64-28 L=17.0	トメネジ 15/64-28 L=17	1
26		SS-8151550-SP	SCREW 15/64-28 L=15	トメネジ 15/64-28 L=15	1
27		SS-8150710-SP	SCREW 15/64-28 L=7	トメネジ 15/64-28 L=7	4
28		SS-8660610-TP	SCREW 1/4-40 L=6	トメネジ 1/4-40 L=6	2
29		SS-8151550-SP	SCREW 15/64-28 L=15	トメネジ 15/64-28 L=15	1
30		SS-8150710-SP	SCREW 15/64-28 L=7	トメネジ 15/64-28 L=7	1
31		SS-8150710-SP	SCREW 15/64-28 L=7	トメネジ 15/64-28 L=7	2
32		B1301-241-H00	UPRIGHT SHAFT	タテジク	1
33		B1302-241-H00	BUSHING, UPPER	タテジク ウウメタル	1
34		B1303-241-H00	BUSHING, LOWER	タテジク シタメタル	1
35		B1308-241-H00	GEAR CASE	ウワカサ ハクマケース	1
36		B1309-115-000	GEAR CASE	シタハクマ ケース	1
37		B1305-012-0AO	GEAR ASM.	ウワカサハクマ タイ (クミ)	1
38		B1306-155-0AO	PINION ASM.	ウワカサハクマ ショウ (クミ)	1
39		B1307-155-0AO	GEAR ASM. LARGE	シタカサハクマ タイ (クミ)	1
40		B1308-155-0AO	PINION ASM.	シタカサハクマ ショウ (クミ)	1
41		SS-7090920-SP	SCREW 9/64-40 L= 8.5	マルヒラネジ 9/64-40 L=8.5	2
42		SS-9181520-CP	SCREW 9/32-20 L=15.0	ロツカクホルト 9/32-20 L=15	1
43		SS-8151550-SP	SCREW 15/64-28 L=15	トメネジ 15/64-28 L=15	2
44		CQ-2520000-00	OIL WICK	ユジツ	0.1
45		CQ-2520000-00	OIL WICK	ユジツ	0.1
46		RO-1331701-00	RUBBER RING	オリンク	1

3. NEEDLE BAR, THREAD TAKE-UP LEVER, PRESSER BAR & TENSION RELEASE COMPONENTS

針棒・天秤・押え棒・糸ゆるめ関係



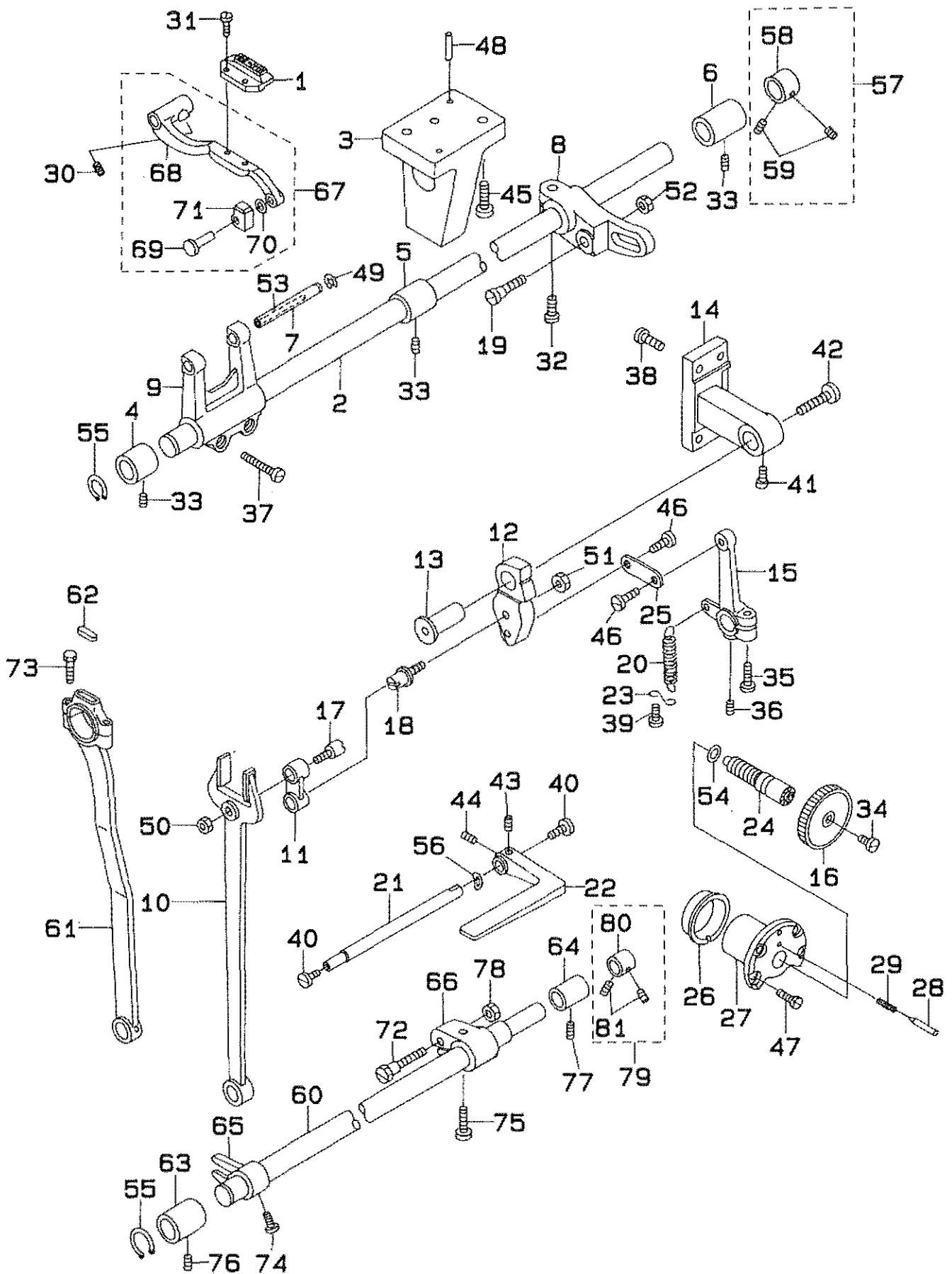


REF. NO.	NOTE	PART NO.	DESCRIPTION	ヒンメイ	AMT.
1		D1420-241-E00	NEEDLE BAR FRAME	ハリホウ ヨウトウタアイ	1
2		B1421-241-H00	NEEDLE BAR FRAME TAPER STUD	ハリホウ ヨウトウタアイ シク	1
3		B1419-245-000	NEEDLE BAR THREAD GUIDE	ハリホウ イトカサ	1
4		211-21405	FRAME DRIVING ARM, REAR	ハリホウ ヨウトウ ヨウブウヂ	1
5		B1434-241-H00	DRIVING ROD	ハリホウ ヨウトウ ロット	1
6		SD-1000952-SP	HINGE SCREW D=10 H=9.5	タネネジ D=10 H=9.5	1
7		B3009-141-H0B	NUT	ナット	1
8		WP-0742016-SP	WASHER	ヒラサカネ	1
9		B1424-158-000	HINGE SCREW	ハリホウ ヨウトウ オウクリウヂ タネネジ	1
10		D1425-241-E00	NEEDLE BAR FRAME SLIDE BLOCK	ハリホウ ヨウトウ カクゴマ	1
11		D1426-241-E00	SLIDE BLOCK STUD	ヨウトウ カクゴマ シク	1
12		211-21504	FRAME DRIVING ARM, FRONT	ハリホウ ヨウトウ センブウヂ	1
13		D1401-241-E00	NEEDLE BAR	ハリホウ	1
14		D1408-241-E00	NEEDLE BAR CRANK ROD	ハリホウ クランクロッド	1
15		D1412-241-E00	FELT	ハリホウ タキ フィルト	1
16		D1411-241-E00	NEEDLE BAR CONNECTION	ハリホウ タキ	1
17		211-21603	FRAME DRIVING SHAFT	ハリホウ ヨウトウ ウシク	1
18	#01	MDP-170B2300	NEEDLE DPX17 #23	ハリ DPX17 #23	1
19	#02	HC-3720016-00	NEEDLE SY3355 160	ハリ SY3355 160	1
20		D1423-241-E00	NEEDLE BAR FRAME GUIDE	ヨウトウ タアイ アンナイ	1
21		211-21702	BUSHING, FRONT	ハリホウ ヨウトウ ウシク マイメタル	1
22		211-21801	BUSHING, REAR	ハリホウ ヨウトウ ウシク アトメタル	1
23		PT-0301600-S0	TAPERED PIN 3.0X16	テーパーピン 3X16	1
24		RE-0700000-K0	E-SHAPED SNAP RING (7MM)	Eカタメリ 7	1
25		NS-6620310-SP	NUT 3/16-32	ロツカクナット 3/16-32	1
26		SS-7151610-SP	SCREW 15/64-28 L=16	マルヒラネジ 15/64-28 L=16	1
27		SS-7080510-TP	SCREW 1/8-44 L=4.5	マルヒラネジ 1/8-44 L=4.5	1
28		SS-7090910-SP	SCREW 9/64-40 L= 8.5	マルヒラネジ 9/64-40 L=8.5	1
29		SS-8151150-SP	SCREW 15/64-28 L=10.5	トメネジ 15/64-28 L=10.5	1
30		SS-7111810-SP	SCREW 11/64-40 L=18	マルヒラネジ 11/64-40 L=18	2
31		CQ-2520000-00	OIL WICK	エジン	0.1
32		D1905-241-E00	THREAD TAKE-UP LEVER	デンピン	1
33		B1906-051-000	TAKE-UP LEVER PIN	デンピン サシインク	1
34		D1907-241-E00	TAKE-UP LEVER THRUST PIN	デンピン スライツク	1
35		CQ-2020000-00	OIL WICK	エジン	0.1
36		SS-8151150-SP	SCREW 15/64-28 L=10.5	トメネジ 15/64-28 L=10.5	1
37		B1501-241-H00	PRESSER BAR	オサエホウ	1
38		B1525-241-HA0	PRESSER FOOT ASM.	オサエアン (クミ)	1
39		B1510-141-H00	PRESSER SPRING	オサエチヨウセツハネ	1
40		B1509-141-H00	PRESSER SPRING REGULATOR	オサエチヨウセツネジ	1
41		NS-2820850-SA	NUT 1/2-28	オサエチヨウセツネジ ナット	1
42		B1512-051-000	HAND LIFTER	オサエアケ	1
43		B1515-051-000	HAND LIFTER PIN	オサエアケ シク	1
44		D1460-241-EA0	PRESSER LIFTER LEVER ASM.	オサエアケ テコ タイ (ケツコウ)	1
45		SS-6090910-TP	SCREW 9/64-40 L=9	ヒラネジ 9/64-40 L=9	1
46		B1460-246-0A0	THREAD RELEASE GUIDE ASM.	イトユルメ ウケイタ (ケツコウ)	1
47		B1462-053-000	THREAD RELEASE SPRING	イトユルメ ウケイタ ハネ	1
48		D1462-241-E00	CONNECTING PIN ROLLER	オサエアケ テコ タイ シク コロ	1
49		B1510-155-000	PRESSER BAR LOWER BUSHING	オサエホウ シタメタル	1
50		211-21900	GUIDE PLATE BASE	オサエアケ テコ カイ	1
51		D1463-241-E00	PRESSER BAR BRACKET GUIDE	オサエアケ テコ カイ	1
52		RE-0700000-K0	E-SHAPED SNAP RING (7MM)	Eカタメリ 7	1
53		SD-0800481-SP	HINGE SCREW D= 8 H= 4.9	タネネジ D=8 H=4.9	1
54		SS-7150740-SP	SCREW 15/64-28 L=7	マルヒラネジ 15/64-28 L=7	1
55		SS-7621040-SP	SCREW 3/16-32 L= 9.5	マルヒラネジ 3/16-32 L=9.5	1
56		SS-7621040-SP	SCREW 3/16-32 L= 9.5	マルヒラネジ 3/16-32 L=9.5	2
57		SS-7111310-SP	SCREW 11/64-40 L=12.8	マルヒラネジ 11/64-40 L=12.8	1

Note (注記) #01.....Except JE JEは除く  
#02.....For JE JE用

4. FEED MECHANISM COMPONENTS

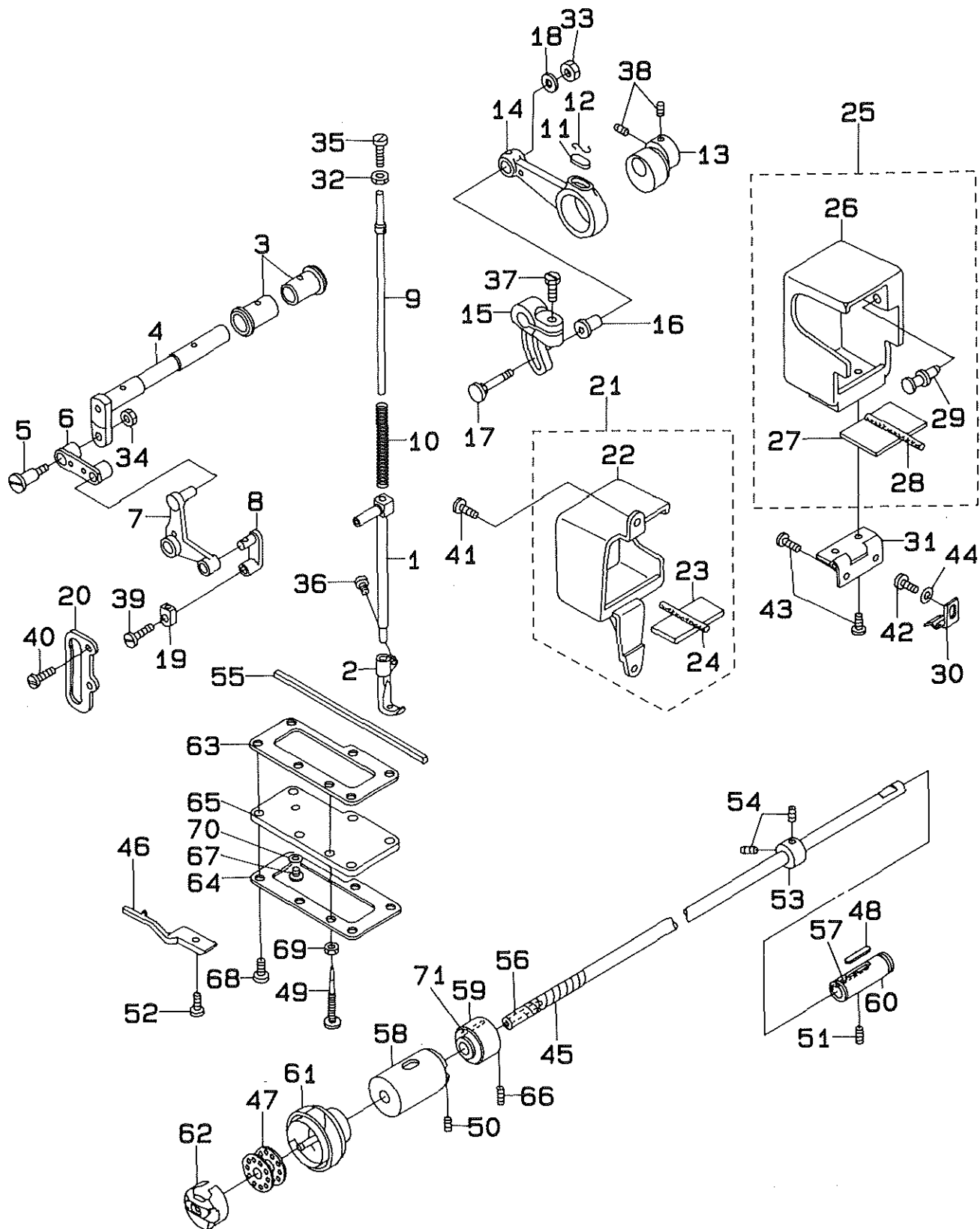
送り関係



REF.NO.	NOTE	PART NO.	DESCRIPTION	ヒンメイ	ANT.
1		D1613-241-E0B	FEED DOG 4X2.5 WITH DITCH	オクリハ <sup>*</sup> アリアナ 4X2.5 ミツ <sup>*</sup> ウキ	1
2		211-22106	HORIZONTAL SEND SHAFT	スイハイオクリシ <sup>*</sup> ク	1
3		211-22205	MIDDLE METAL HOLDER	スイハイオクリシ <sup>*</sup> ク ナカメタルウケ	1
4		B1604-141-H00	BUSHING, FRONT	スイハイオクリシ <sup>*</sup> ク マエメタル	1
5		B1651-141-H00	BUSHING, INTERMEDIATE	スイハイオクリシ <sup>*</sup> ク ナカメタル	1
6		211-22304	BUSHING, REAR	スイハイオクリシ <sup>*</sup> ク アトメタル	1
7		B1604-012-000-A	FEED BAR SHAFT	オクリタ <sup>*</sup> イシ <sup>*</sup> ク	1
8		B1605-241-H00-A	FEED ROCK SHAFT CRANK	スイハイ オクリ ウテ <sup>*</sup>	1
9		B1603-141-H00	FEED ROCKER	オクリタ <sup>*</sup> イウテ <sup>*</sup>	1
10		B1614-241-H00	PLITHAN	フタマタロウト <sup>*</sup>	1
11		B1619-241-H00	FEED CONNECTING LINK	フタマタリンク	1
12		D1620-241-E00	FEED REGULATOR	オクリ チョウセツ タ <sup>*</sup> イ	1
13		B1622-241-H00	HINGE PIN	オクリチョウセツタ <sup>*</sup> イ トメジ <sup>*</sup> ク	1
14		B1650-241-H00	FEED REGULATOR SUPPORTING BASE	オクリチョウセツタ <sup>*</sup> イ ト <sup>*</sup> タ <sup>*</sup> イ	1
15		B1627-241-H00	CONTROL LEVER CRANK	オクリチョウセツウチ <sup>*</sup>	1
16		D1623-241-EA0-A	STITCH DIAL ASH.	メクリイタ (ウミ)	1
17		B1617-241-H00	HINGE SCREW, A	フタマタリンク タ <sup>*</sup> ンネジ <sup>*</sup> A	1
18		B1618-241-H00	HINGE SCREW, B	フタマタリンク タ <sup>*</sup> ンネジ <sup>*</sup> B	1
19		SD-1000951-SP	HINGE SCREW D=10 H=9.5	タ <sup>*</sup> ンネジ <sup>*</sup> D=10 H=9.5	1
20		B1646-241-H00	TENSION SPRING	ヒツル <sup>*</sup> リハ <sup>*</sup> ネ	1
21		B1621-241-H00	REVERSE FEED CONTROL LEVER SHAFT	オクリチョウセツレハ <sup>*</sup> -ジ <sup>*</sup> ク	1
22		B1624-586-000	REVERSE FEED CONTROL LEVER	オクリレハ <sup>*</sup> -	1
23		B1648-122-000	SUSPENSION HOOK (B)	ヒツル <sup>*</sup> リ ハ <sup>*</sup> ネカク B	1
24		B1634-241-H00	STITCH LENGTH REGULATING SCREW	オクリチョウセツネジ <sup>*</sup>	1
25		B2115-271-000	NEEDLE THROW LINK	オクリチョウセツウチ <sup>*</sup> リンク	1
26		B1637-141-H00	ECCENTRIC BUSHING	ヘンジン フ <sup>*</sup> ウシコ	1
27		B1636-141-H00	STITCH DIAL BASE	オクリ チョウセツ ネジ <sup>*</sup> メタル	1
28		B1147-141-H00	PIN	オクリ チョウセツ ヒ <sup>*</sup> ン	1
29		B1148-141-H00	SPRING	オクリ チョウセツ ヒ <sup>*</sup> ン ハ <sup>*</sup> ネ	1
30		SS-8620610-TP	SCREW 3/16-32 L=6	トメネジ <sup>*</sup> 3/16-32 L=6	1
31		SS-4080620-TP	SCREW 1/8-44 L=6	ナ <sup>*</sup> ネジ <sup>*</sup> 1/8-44 L=6	2
32		SS-7151610-SP	SCREW 15/64-28 L=16	マ <sup>*</sup> ヒラネジ <sup>*</sup> 15/64-28 L=16	1
33		SS-8150710-SP	SCREW 15/64-28 L=7	トメネジ <sup>*</sup> 15/64-28 L=7	5
34		SS-6121050-SP	SCREW 3/16-28 L= 9.5	ヒラネジ <sup>*</sup> 3/16-28 L=9.5	1
35		SS-6121210-SP	SCREW 3/16-28 L=12	ヒラネジ <sup>*</sup> 3/16-28 L=12	1
36		SS-8150710-SP	SCREW 15/64-28 L=7	トメネジ <sup>*</sup> 15/64-28 L=7	1
37		SS-7121410-SP	SCREW 3/16-28 L=14	マ <sup>*</sup> ヒラネジ <sup>*</sup> 3/16-28 L=14	2
38		SS-7151210-SP	SCREW 15/64-28 L=12	マ <sup>*</sup> ヒラネジ <sup>*</sup> 15/64-28 L=12	4
39		SS-7090710-SP	SCREW 9/64-40 L= 6.8	マ <sup>*</sup> ヒラネジ <sup>*</sup> 9/64-40 L=6.8	1
40		SS-7620750-SP	SCREW 3/16-32 L= 6.5	マ <sup>*</sup> ヒラネジ <sup>*</sup> 3/16-32 L=6.5	2
41		SS-6151220-SP	SCREW 15/64-28 L=11.5	ヒラネジ <sup>*</sup> 15/64-28 L=11.5	1
42		SS-7151330-SP	SCREW 15/64-28 L=13.0	マ <sup>*</sup> ヒラネジ <sup>*</sup> 15/64-28 L=13	1
43		SS-8661040-TP	SCREW 1/4-40 L=10	トメネジ <sup>*</sup> 1/4-40 L=10	1
44		SS-8660810-TP	SCREW 1/4-40 L=8	トメネジ <sup>*</sup> 1/4-40 L=8	1
45		SS-6151440-SP	SCREW 15/64-28 L=14	ヒラネジ <sup>*</sup> 15/64-28 L=14	2
46		SD-0640231-SP	HINGE SCREW D= 6.35 H= 2.3	タ <sup>*</sup> ンネジ <sup>*</sup> D=6.35 H=2.3	2
47		B1638-141-H00	SCREW	オクリチョウセツ ネジ <sup>*</sup> メタル トメネジ <sup>*</sup>	4
48		PS-0400182-K0	SPRING PIN 4.0X18	ス <sup>*</sup> プリ <sup>*</sup> ンク <sup>*</sup> ヒ <sup>*</sup> ン 4.0X18	2
49		RE-0500711-KP	SHAP RING 5	ハ <sup>*</sup> カ <sup>*</sup> タ <sup>*</sup> メ <sup>*</sup> リ 5	1
50		NS-6680410-SP	NUT 9/32-28	ワ <sup>*</sup> ウ <sup>*</sup> カ <sup>*</sup> ナ <sup>*</sup> ツ 9/32-28	1
51		NS-6680320-SP	NUT 9/32-28	ワ <sup>*</sup> ウ <sup>*</sup> カ <sup>*</sup> ナ <sup>*</sup> ツ 9/32-28	1
52		NS-6680410-SP	NUT 9/32-28	ワ <sup>*</sup> ウ <sup>*</sup> カ <sup>*</sup> ナ <sup>*</sup> ツ 9/32-28	1
53		CQ-2020000-00	DIL WICK	ウ <sup>*</sup> シ	0.2
54		RO-0742401-00	RUBBER RING	ウ <sup>*</sup> リン <sup>*</sup> ク	1
55		RC-1400001-KP	C-SHAPED SNAP RING	カ <sup>*</sup> タ <sup>*</sup> メ <sup>*</sup> リ	2
56		WZ-1052010-KP	WAVED WASHER	ナ <sup>*</sup> カ <sup>*</sup> タ <sup>*</sup> メ <sup>*</sup> リ <sup>*</sup> 10.5X14.5X0.3	1
57		CS-147101A-SH	THRUST COLLAR ASH. D=14.72 W=10	ス <sup>*</sup> ラスト <sup>*</sup> ウ <sup>*</sup> チ D=14.72 W=10 (ウミ)	1
58		CS-1471012-SH	THRUST COLLAR D=14.72 W=10	ス <sup>*</sup> ラスト <sup>*</sup> ウ <sup>*</sup> チ D=14.72 W=10	(1)
59		SS-8660610-TP	SCREW 1/4-40 L=6	トメネジ <sup>*</sup> 1/4-40 L=6	(2)
60		211-22106	HORIZONTAL SEND SHAFT	スイハイオクリシ <sup>*</sup> ク	1
61		B1708-241-H00	CRANK CONNECTING ROD	ジ <sup>*</sup> ヨウ <sup>*</sup> ウ <sup>*</sup> チ <sup>*</sup> オクリロウト <sup>*</sup>	1
62		B1702-012-000	OIL FELT	フ <sup>*</sup> イ <sup>*</sup> ル	1
63		B1604-141-H00	BUSHING, FRONT	スイハイオクリシ <sup>*</sup> ク マエメタル	1
64		211-22304	BUSHING, REAR	スイハイオクリシ <sup>*</sup> ク アトメタル	1
65		D1704-241-E00	UP AND DOWN FEED FORKED	ジ <sup>*</sup> ヨウ <sup>*</sup> ウ <sup>*</sup> チ <sup>*</sup> オクリ フタマタ	1
66		B1703-241-H00	FEED DRIVING SHAFT CRANK, REAR	ジ <sup>*</sup> ヨウ <sup>*</sup> ウ <sup>*</sup> チ <sup>*</sup> オクリウチ <sup>*</sup> ウシ <sup>*</sup> ン	1
67		B1602-241-HA0	FEED BAR ASM.	オクリタ <sup>*</sup> イ (ウミ)	1
68		B1602-241-H00	FEED BAR	オクリタ <sup>*</sup> イ	(1)
69		B1706-155-000	FEED DRIVING SLIDE BLOCK HINGE PIN	ジ <sup>*</sup> ヨウ <sup>*</sup> ウ <sup>*</sup> チ <sup>*</sup> オクリ カ <sup>*</sup> コ <sup>*</sup> マ <sup>*</sup> ジ <sup>*</sup> ク	(1)
70		B1707-155-000	FEED DRIVING SLIDE BLOCK WASHER	オクリ カ <sup>*</sup> コ <sup>*</sup> マ <sup>*</sup> ジ <sup>*</sup> ク ウ <sup>*</sup> シ <sup>*</sup> カ <sup>*</sup> ネ	(1)
71		B1705-155-000	FEED DRIVING SLIDE BLOCK	ジ <sup>*</sup> ヨウ <sup>*</sup> ウ <sup>*</sup> チ <sup>*</sup> オクリ カ <sup>*</sup> コ <sup>*</sup> マ	(1)
72		SD-1000951-SP	HINGE SCREW D=10 H=9.5	タ <sup>*</sup> ンネジ <sup>*</sup> D=10 H=9.5	1
73		SS-6121610-SP	SCREW 3/16-28 L=15.5	ヒラネジ <sup>*</sup> 3/16-28 L=15.5	2
74		SS-7111120-SP	SCREW 11/64-40 L=10.5	マ <sup>*</sup> ヒラネジ <sup>*</sup> 11/64-40 L=10.5	1
75		SS-6151920-SP	SCREW 15/64-28 L=19.0	ヒラネジ <sup>*</sup> 15/64-28 L=19	1
76		SS-8150710-SP	SCREW 15/64-28 L=7	トメネジ <sup>*</sup> 15/64-28 L=7	1
77		SS-8150710-SP	SCREW 15/64-28 L=7	トメネジ <sup>*</sup> 15/64-28 L=7	1
78		NS-6680410-SP	NUT 9/32-28	ワ <sup>*</sup> ウ <sup>*</sup> カ <sup>*</sup> ナ <sup>*</sup> ツ 9/32-28	1
79		CS-147101A-SH	THRUST COLLAR ASH. D=14.72 W=10	ス <sup>*</sup> ラスト <sup>*</sup> ウ <sup>*</sup> チ D=14.72 W=10 (ウミ)	1
80		CS-1471012-SH	THRUST COLLAR D=14.72 W=10	ス <sup>*</sup> ラスト <sup>*</sup> ウ <sup>*</sup> チ D=14.72 W=10	(1)
81		SS-8660610-TP	SCREW 1/4-40 L=6	トメネジ <sup>*</sup> 1/4-40 L=6	(2)

# 5. UPPER FEED MECHANISM & HOOK DRIVING SHAFT COMPONENTS

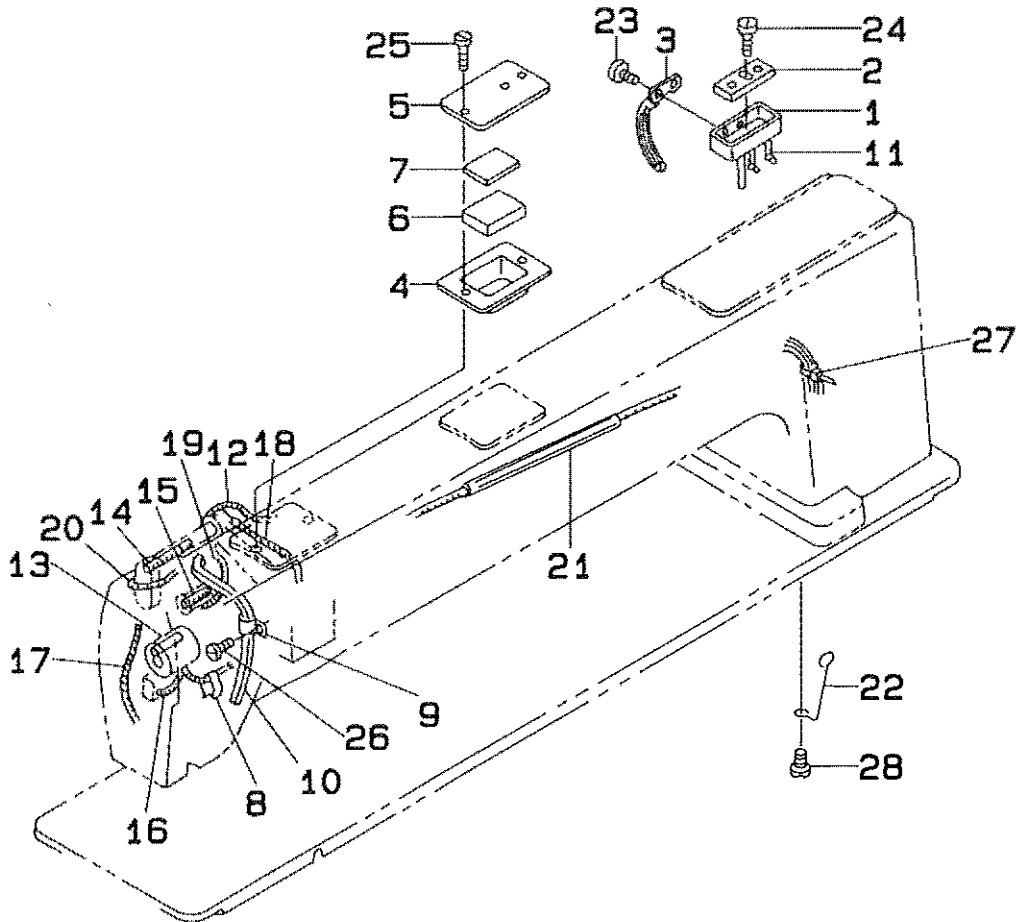
上送り・下軸関係



REF. NO.	NOTE	PART NO.	DESCRIPTION	ヒンメイ	AMT.
1		103-14607	WALKING BAR	ウワオクリホウ	1
2		D1470-241-E00	FEED FOOT	ウワオクリアシ	1
3		103-13906	BUSHING	ウワオクリシク メタル	2
4		103-14003	UPPER FEED DRIVING SHAFT	ウワオクリシク	1
5		103-14201	SCREW STUD	ウワオクリ レンケツタ <sup>ン</sup> ネジ <sup>ツ</sup>	1
6		D1458-241-E00	CONNECTING LINK	ウワオクリ レンケツ リンク	1
7		D1459-241-E00	L SHAPED LINK	Lカ <sup>ツ</sup> リンク	1
8		103-14508	WALKING BAR DRIVING LINK	ウワオクリ ヨウト <sup>ウ</sup> リンク	1
9		B1467-053-0A0	WALKING BAR ASM.	ウワオクリホ <sup>ウ</sup> ネ <sup>シ</sup> ホ <sup>ウ</sup> (クミ)	1
10		B1468-053-000	WALKING BAR SPRING	ウワオクリホ <sup>ウ</sup> オウエ <sup>ハ</sup> ネ <sup>キ</sup>	1
11		B1702-012-000	OIL FELT	フェルト	1
12		B1213-012-000	FELT RETAINER	フェルト オサ <sup>ヒ</sup>	1
13		D1450-055-B00	UPPER FEED DRIVING CAM	ウワオクリカム	1
14		D1453-241-E00	UPPER FEED DRIVING ROD	ウワオクリ ロツト <sup>ク</sup>	1
15		D1454-055-B00	UPPER FEED SPRING ROD	ウワオクリウテ <sup>ク</sup>	1
16		D1455-055-800	CONNECTING STUD	ウワオクリ ロツト <sup>ク</sup> レンケツツ <sup>ク</sup>	1
17		B1456-141-H00	HINGE SCREW	ウ <sup>リ</sup> オクリ ロツト <sup>ク</sup> レ <sup>ン</sup> ケツツ <sup>ク</sup> ク <sup>タ</sup> ン <sup>ネ</sup> ジ <sup>ツ</sup>	1
18		D1457-055-B00	WASHER	レンケツツ <sup>ク</sup> タ <sup>ン</sup> ネ <sup>シ</sup> ン <sup>ク</sup> オ <sup>サ</sup> カ <sup>ネ</sup>	1
19		B1659-484-000	SLIDE BLOCK	ウワオクリホ <sup>ウ</sup> カクコ <sup>マ</sup>	1
20		103-13708	WALKING BAR GUIDE	ウワオクリホ <sup>ウ</sup> カ <sup>イ</sup> ト <sup>ク</sup>	1
21		211-22858	UPPER FEED COVER ASM., FRONT	ウワオクリカ <sup>ハ</sup> -(マ <sup>イ</sup> ) (クミ)	1
22		211-22809	UPPER FEED COVER, FRONT	ウワオクリカ <sup>ハ</sup> -(マ <sup>イ</sup> )	(1)
23		D1481-241-E00	FELT	ウワオクリ カ <sup>ハ</sup> -フェルト (マ <sup>イ</sup> )	(1)
24		CQ-3030000-00	OIL WICK	エ <sup>シ</sup> ン	(0.2)
25		211-22957	UPPER FEED COVER ASM., REAR	ウワオクリカ <sup>ハ</sup> -(ア <sup>ト</sup> ) (クミ)	1
26		211-22908	UPPER FEED COVER, REAR	ウワオクリカ <sup>ハ</sup> -(ア <sup>ト</sup> )	(1)
27		D1483-241-E00	FELT	ウワオクリ カ <sup>ハ</sup> - フェルト (ウ <sup>シ</sup> ロ)	(1)
28		CQ-3030000-00	OIL WICK	エ <sup>シ</sup> ン	(0.2)
29		D1484-241-E00	PIN	ウワオクリ カ <sup>ハ</sup> -イ <sup>タ</sup> ハ <sup>ネ</sup> ヒ <sup>ョ</sup> ン	(1)
30		D1485-241-E00	UPPER FEED COVER SPRING	ウワオクリ カ <sup>ハ</sup> -イ <sup>タ</sup> ハ <sup>ネ</sup>	1
31		D1486-241-E00	UPPER FEED COVER HINGE	ウワオクリカ <sup>ハ</sup> -チヨウツカ <sup>イ</sup>	1
32		NS-6150310-SP	NUT 15/64-28	ロツカクナツト 15/64-28	1
33		NS-6620310-SP	NUT 3/16-32	ロツカクナツト 3/16-32	1
34		NS-6660430-SP	NUT 1/4-40	ロツカクナツト 1/4-40	1
35		SS-6151780-SP	SCREW 15/64-28 L=17.0	ヒラネジ <sup>ツ</sup> 15/64-28 L=17	1
36		B1471-241-H00	SCREW	ネジ <sup>ツ</sup>	1
37		SS-9161610-SP	SCREW 1/4-24 L=16	ロツカクホ <sup>ルト</sup> 1/4-24 L=16	1
38		SS-8660610-TP	SCREW 1/4-40 L=6	トメネジ <sup>ツ</sup> 1/4-40 L=6	2
39		SS-7110510-SP	SCREW 11/64-40 L=5	マルヒラネジ <sup>ツ</sup> 11/64-40 L=5	1
40		SS-7110910-SP	SCREW	マルヒラネジ <sup>ツ</sup> 11/64-40 L=8.5	2
41		SS-7111120-SP	SCREW 11/64-40 L=10.5	マルヒラネジ <sup>ツ</sup> 11/64-40 L=10.5	2
42		SS-7110710-SP	SCREW 11/64-40 L=7	マルヒラネジ <sup>ツ</sup> 11/64-40 L=7	1
43		SS-7110710-SP	SCREW 11/64-40 L=7	マルヒラネジ <sup>ツ</sup> 11/64-40 L=7	4
44		WP-0450000-SD	WASHER 4.5X8X0.5	ヒラサ <sup>カ</sup> ネ <sup>キ</sup> 4.5X8X0.5	1
45		211-22502	LOWER SHAFT	シモシ <sup>ク</sup>	1
46		B1853-241-H00	PRESSER FOOT SHUTTLE BODY	ナカカ <sup>マ</sup> オサ <sup>ヒ</sup>	1
47		B9117-201-000	BOBBIN	ホ <sup>ヒ</sup> ン	1
48		B1304-012-A00	OIL FELT	シモシ <sup>ク</sup> ア <sup>ト</sup> メタル フェルト	1
49		D1153-141-E00	OIL ADJUSTING SCREW	カマ <sup>リ</sup> ヨウ チヨウセツ <sup>ネ</sup> ジ <sup>ツ</sup>	1
50		SS-8150710-SP	SCREW 15/64-28 L=7	トメネジ <sup>ツ</sup> 15/64-28 L=7	1
51		SS-8150710-SP	SCREW 15/64-28 L=7	トメネジ <sup>ツ</sup> 15/64-28 L=7	1
52		SS-6111620-SP	SCREW 11/64-40 L=16.0	ヒラネジ <sup>ツ</sup> 11/64-40 L=16	1
53		D1841-141-E00	THRUST COLLAR	シモシ <sup>ク</sup> スラストウ <sup>ケ</sup>	1
54		SS-8660410-SP	SCREW 1/4-40 L= 4.2	トメネジ <sup>ツ</sup> 1/4-40 L=4.2	2
55		B1155-141-H00	OIL PIEP	キエウ <sup>エ</sup> フェルト	1
56		CQ-2000000-00	OIL WICK	エ <sup>シ</sup> ン	0.1
57		CQ-2020000-00	OIL WICK	エ <sup>シ</sup> ン	0.1
58		211-22601	LOWER SHAFT METAL, FRONT	シモシ <sup>ク</sup> マ <sup>イ</sup> メタル	1
59		D1803-141-E00	BUSHING, INTERMEDIATE	シモシ <sup>ク</sup> ナカメタル	1
60		B1804-141-H00	BUSHING, REAR	シモシ <sup>ク</sup> ア <sup>ト</sup> メタル	1
61		B1830-241-HA0	HOOK ASM.	カマ (クミ)	1
62		B1837-241-H00	BOBBIN CASE ASM.	ホ <sup>ヒ</sup> ンケ <sup>ス</sup> (クミ)	1
63		D1152-141-E00	GASKET	ア <sup>ブ</sup> ラ <sup>タ</sup> マリ ハ <sup>ツ</sup> キン	1
64		D1154-141-E00	OIL RESERVOIR COVER PLATE	ア <sup>ブ</sup> ラ <sup>タ</sup> マリ ア <sup>テ</sup> イ <sup>タ</sup>	1
65		D1151-141-E00	OIL RESERVOIR COVER	ア <sup>ブ</sup> ラ <sup>タ</sup> マリフ <sup>タ</sup>	1
66		SS-8110320-SP	SCREW 11/64-40 L= 3.2	トメネジ <sup>ツ</sup> 11/64-40 L=3.2	1
67		SS-5660440-SP	SCREW 1/4-40 L= 4.0	トメネジ <sup>ツ</sup> 1/4-40 L=4	1
68		SS-6111210-SP	SCREW 11/64-40 L=12	ヒラネジ <sup>ツ</sup> 11/64-40 L=12	6
69		NS-6110420-SP	NUT 11/64-40	ロツカクナツト 11/64-40	1
70		B3508-019-000	WASHER	ハイ <sup>ユ</sup> ハ <sup>ツ</sup> キン	1
71		CQ-2020000-00	OIL WICK	エ <sup>シ</sup> ン	0.1

6. LUBRICATION COMPONENTS

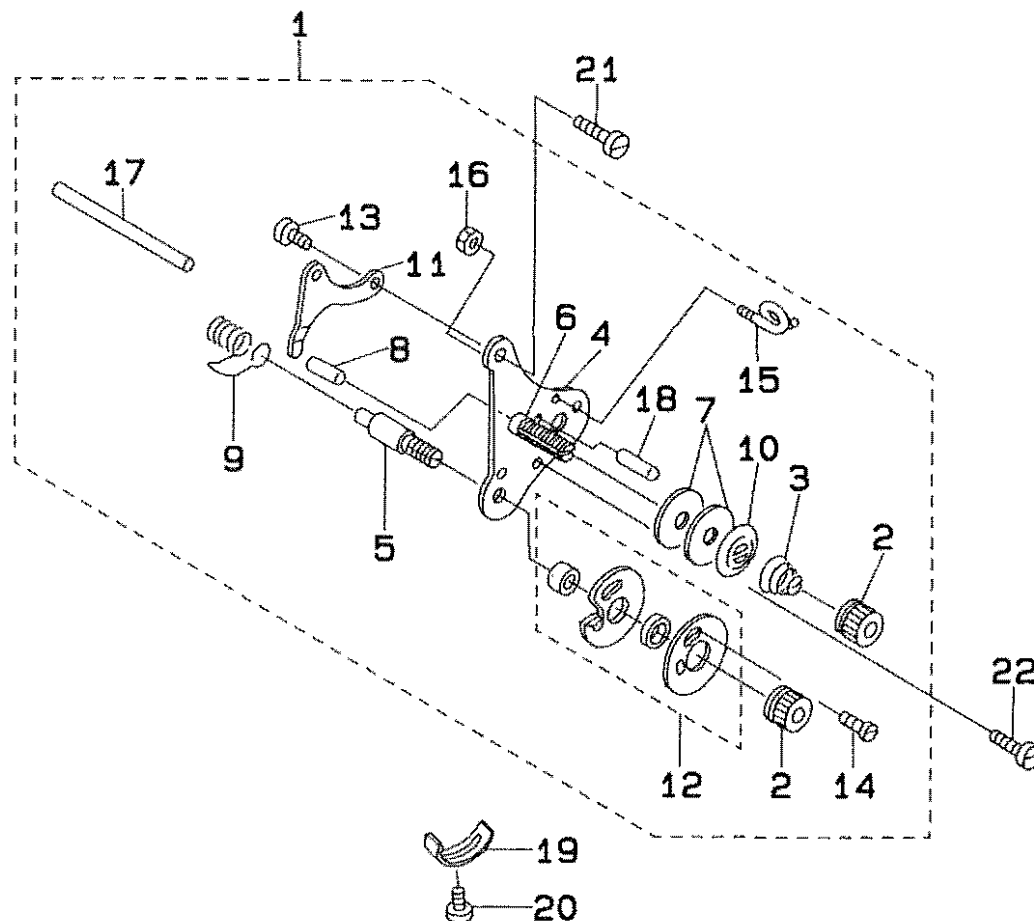
給油関係



REF.NO.	NOTE	PART NO.	DESCRIPTION	ヒ	ン	メ	イ	AMT.
1		B8217-241-H00	OIL RESERVOIR	アブ	ラ	タ	マリ	1
2		B8218-241-H00	OIL PAD	アブ	ラ	タ	マリ フィルト	1
3		B3502-115-000	OIL WICK RETAINER	エ	シ	ン	サ	シ
4		D3501-241-E00	OIL TANK	オ	イ	ル	タンク	1
5		D3502-241-E00	OIL TANK COVER	タンク	カ	ハ	ー	1
6		D3503-241-E00	FELT	タンク	フ	ィ	ルト	1
7		D3504-241-E00	OIL SPONGE	カン	リ	ユ	ウ	
8		B1437-051-000	OIL WICK RETAINER	ヨ	ウ	ト	ウ	
9		B3508-512-000	OIL FELT HOLDER	カン	リ	ユ	ウ	
10		211-24201	FELT	カン	リ	ユ	ウ	
11		CQ-2020000-00	OIL WICK	エ	シ	ン		0.4
12		CQ-2020000-00	OIL WICK	エ	シ	ン		0.1
13		CQ-2020000-00	OIL WICK	エ	シ	ン		0.2
14		CQ-2020000-00	OIL WICK	エ	シ	ン		0.3
15		D3505-241-E00	OIL WICK	テ	ン	ヒ	ン	
16		CQ-2020000-00	OIL WICK	エ	シ	ン		0.2
17		CQ-2020000-00	OIL WICK	エ	シ	ン		0.9
18		CQ-2020000-00	OIL WICK	エ	シ	ン		0.3
19		CQ-2020000-00	OIL WICK	エ	シ	ン		0.2
20		CQ-2020000-00	OIL WICK	エ	シ	ン		0.9
21		BP-6000000-00	VINYL TUBE, WHITE D=6	ビ	ニ	ール	ハ	
22		D3506-241-E00	PIPE HOLDER	カン	リ	ユ	ウ	
23		SS-7080510-TP	SCREW 1/8-44 L=4.5	マ	ル	ヒ	ラ	
24		SS-7111810-SP	SCREW 11/64-40 L=18	マ	ル	ヒ	ラ	
25		SS-7111120-SP	SCREW 11/64-40 L=10.5	マ	ル	ヒ	ラ	
26		SS-7110710-SP	SCREW 11/64-40 L=7	マ	ル	ヒ	ラ	
27		GES-12153000	OIL WICK HOLDER	ソ	ク	セ	ン	
28		SS-7110710-SP	SCREW 11/64-40 L=7	マ	ル	ヒ	ラ	

# 7. THREAD TENSION COMPONENTS

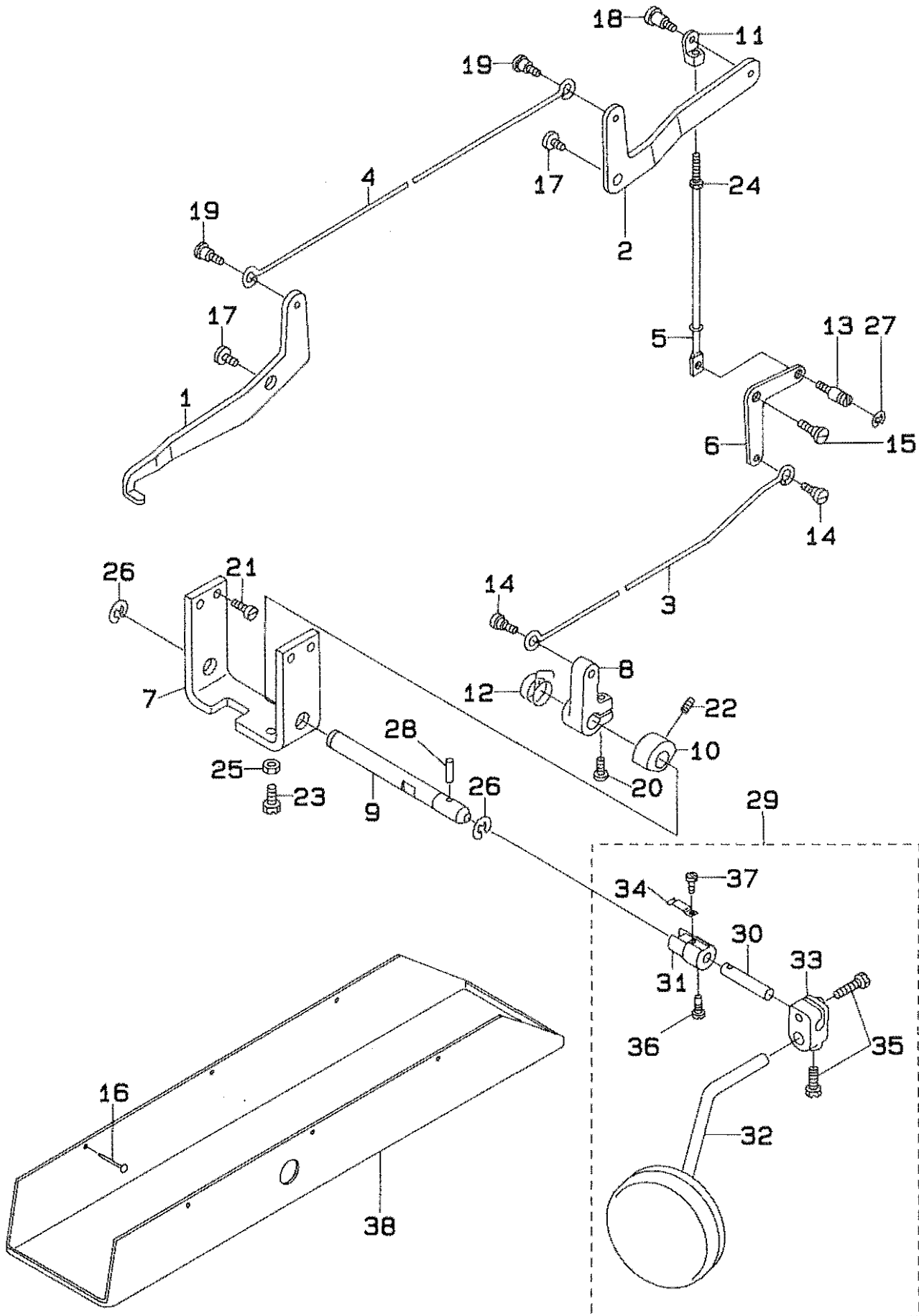
糸調子関係



REF.NO.	NOTE	PART NO.	DESCRIPTION	ヒンメイ	AMT.
1		B3121-245-0A0	TENSION CONTROLLER ASM.	イトヨウシ(クミ)	1
2		B3125-012-000	THREAD TENSION STUD NUT	イトヨウシ ナツト	(2)
3		B3129-053-000	TENSION SPRING	イトヨウシハネ	(1)
4		B3121-245-000	TENSION POST BASE	イトヨウシタ <sup>イ</sup> イタ	(1)
5		B3123-051-000	TAKE-UP SPRING STUD	イトトリ ハネシク	(1)
6		B3124-051-000	TENSION STUD	イトヨウシホウ	(1)
7		B3128-051-000	TENSION DISC	イトヨウシ サラ	(2)
8		B3127-051-000	TENSION RELEASE PIN, SHORT	イトコメ ヒョン	(1)
9		B3128-051-000	THREAD TAKE-UP SPRING, A	イトリハネ	(1)
10		B3132-051-000	TENSION DISC HOLDER	イトヨウシサラ オウエ	(1)
11		B3134-051-000	TENSION RELEASE LEVER	イトコメ イタ	(1)
12		B3137-051-0A0	TAKE-UP SPRING GUIDE DISC ASM.	イトリハネ アンナイチ <sup>ラ</sup> (クミ)	(1)
13		SD-0470281-SP	HINGE SCREW D=4.7 H=2.8	タ <sup>ン</sup> ネシ <sup>ク</sup> D=4.7 H=2.8	(2)
14		SS-4080610-SP	SCREW 1/8-44 L=6.4	ナ <sup>ハ</sup> ネシ <sup>ク</sup> 1/8-44 L=6.4	(1)
15		B3114-761-000	FRAME THREAD GUIDE B	イトアンナイ B	(1)
16		NS-6060350-SP	NUT 3/32-56	ロツカクナツト 3/32-56	(1)
17		B3122-053-000	TENSION RELEASE BAR	イトコメ オシホウ	(1)
18		PS-0200122-K0	SPRING PIN 2.0X12	スプリング <sup>ク</sup> ヒョン 2.0X12	(1)
19		B3138-512-000	TAKE-UP SPRING ADJUSTING PLATE	イトリハネ アンナイ チョウセツ <sup>ハ</sup> ン	1
20		SS-7090520-SP	SCREW 9/64-40 L= 4.5	マルヒラネシ <sup>ク</sup> 9/64-40 L=4.5	1
21		SS-7110710-SP	SCREW 11/64-40 L=7	マルヒラネシ <sup>ク</sup> 11/64-40 L=7	1
22		SS-2090710-SP	SCREW 9/64-40 L=7	マルサラネシ <sup>ク</sup> 9/64-40 L=7	1

8. KNEE LIFTER & OIL PAN COMPONENTS

膝上げ・油受け関係

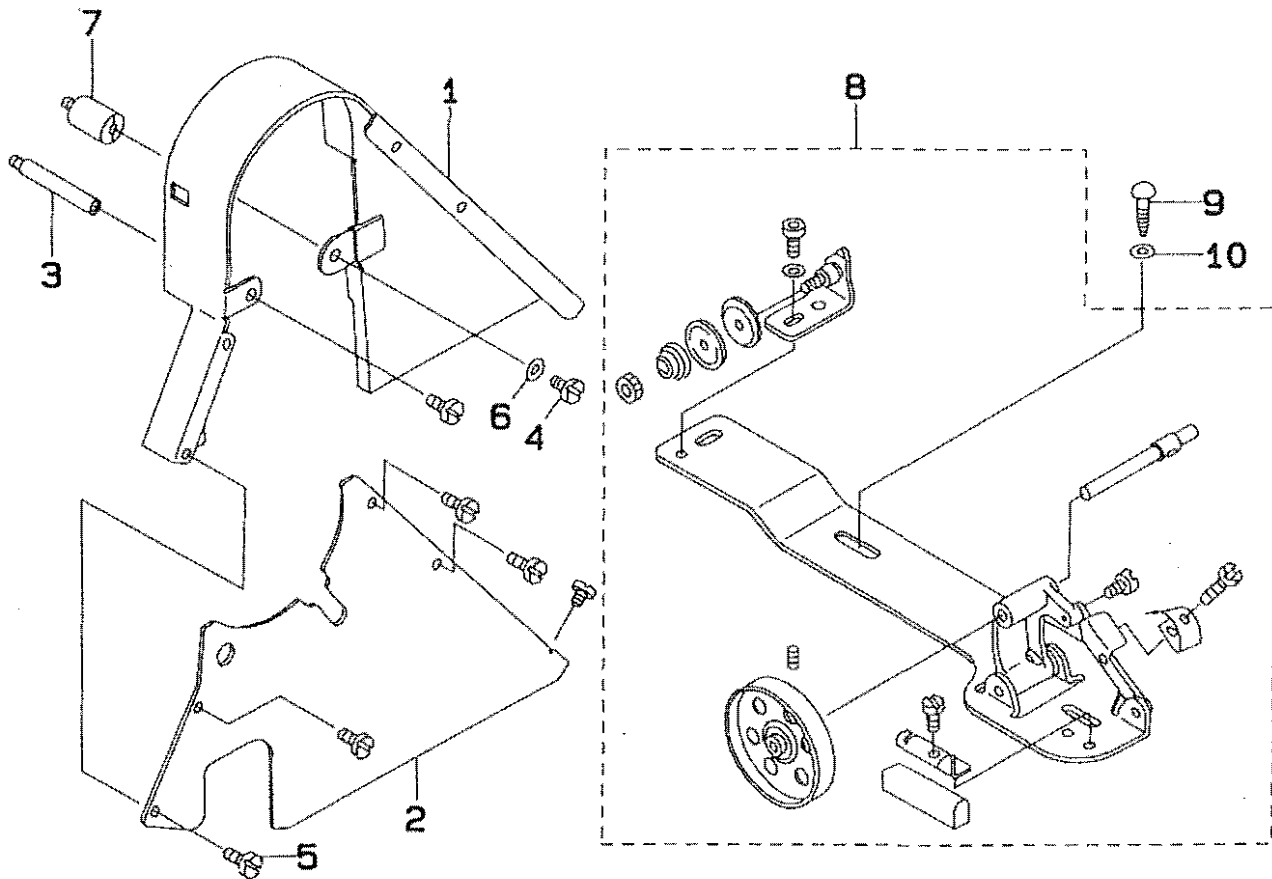




REF.NO.	NOTE	PART NO.	DESCRIPTION	ヒンメイ	AMT.
1		211-23104	KNEE LIFTER LIFTING LEVER, A	ヒサアケテコ A	1
2		211-23203	KNEE LIFTER LIFTING LEVER, B	ヒサアケテコ B	1
3		211-23302	SIDE BAR, A	ヒサアケヨコホウ A	1
4		211-23401	SIDE BAR, B	ヒサアケヨコホウ B	1
5		211-08501	BAR	アトツリホウ	1
6		211-23500	KNEE LIFTER LIFTING LINK ARM	ヒサアケリンクウチ	1
7		211-23609	KNEE LIFTER LIFTING BASE	ヒサアケトタイ	1
8		211-23708	KNEE LIFTER LIFTING ARM	ヒサアケウチ	1
9		211-23807	KNEE PUT SIDE BAR	ヒサアケヨコシク	1
10		211-23906	STOPPER	ヒサアケストップ	1
11		B3416-141-H00-A	SWIVEL	ツリホウ タルマ	1
12		105-27000	SPRING	ヒサアケモトシハネ	1
13		B3416-552-000	CONNECTING ROD HINGE SCREW	ヒサアケヨコホウ タンネジ	1
14		SD-0790431-SP	HINGE SCREW D= 7.94 H= 4.3	タンネジ D=7.94 H=4.3	2
15		SD-0720331-SP	HINGE SCREW D= 7.24 H= 3.3	タンネジ D=7.24 H=3.3	1
16		105-39906	SET NAIL	トメクリ	6
17		SD-0790361-SP	HINGE SCREW D= 7.94 H= 3.6	タンネジ D=7.94 H=3.6	2
18		SD-0790351-SP	HINGE SCREW D=7.9 H=3.5	タンネジ D=7.9 H=3.5	1
19		SD-0790431-SP	HINGE SCREW D= 7.94 H= 4.3	タンネジ D=7.94 H=4.3	2
20		SS-6121610-SP	SCREW 3/16-28 L=15.5	ヒラネジ 3/16-28 L=15.5	1
21		SM-6061602-TP	SCREW M6 L=16	ロツカクナット	4
22		SS-8660612-TP	SCREW 1/4-40 L= 6.0	トメネジ 1/4-40 L=6	1
23		SS-9661610-CP	SCREW 1/4-40 L=16	ロツカクナット 1/4-40 L=16	2
24		NS-6620310-SP	NUT 3/16-32	ロツカクナット 3/16-32	1
25		NS-6660430-SP	NUT 1/4-40	ロツカクナット 1/4-40	2
26		RE-1000000-KO	E-RING	Eカ タメリ	2
27		RE-0500000-KO	E-RING	Eカ タメリ 5	1
28		B3432-521-000	PIN	ヒサアケツキチ カンゴウヒン	1
29		105-28651	KNEE PRESS ROD BRACKET	ヒサアケトリツケウチ (クミ)	1
30		105-28602	KNEE PRESS ROD B	ヒサアケヨコシク B	(1)
31		105-28701	JOINT	ヒサアケツキチ	(1)
32		110-23751	KNEE PRESS PLATE ASM.	ヒサアケイタ (クミ)	(1)
33		B3427-521-000	KNEE PRESS ROD MOUNTING ARM	ヒサアケ タテシク トリツケウチ	(1)
34		B3428-521-000	PRESSER SPRING	ヒサアケシク オチハネ	(1)
35		SS-9182010-SN	SCREW 9/32-20 L=20	ロツカクナット 9/32-20 L=20	(2)
36		SS-7151550-SP	SCREW 15/64-28 L=14.5	マルヒラネジ 15/64-28 L=14.5	(1)
37		SS-7090510-SP	SCREW 9/64-40 L= 4.6	マルヒラネジ 9/64-40 L=4.6	(1)
38		211-24102	OIL PAN	アブラウケ	1

# 9. BELT COVER & THREAD WINDER COMPONENTS

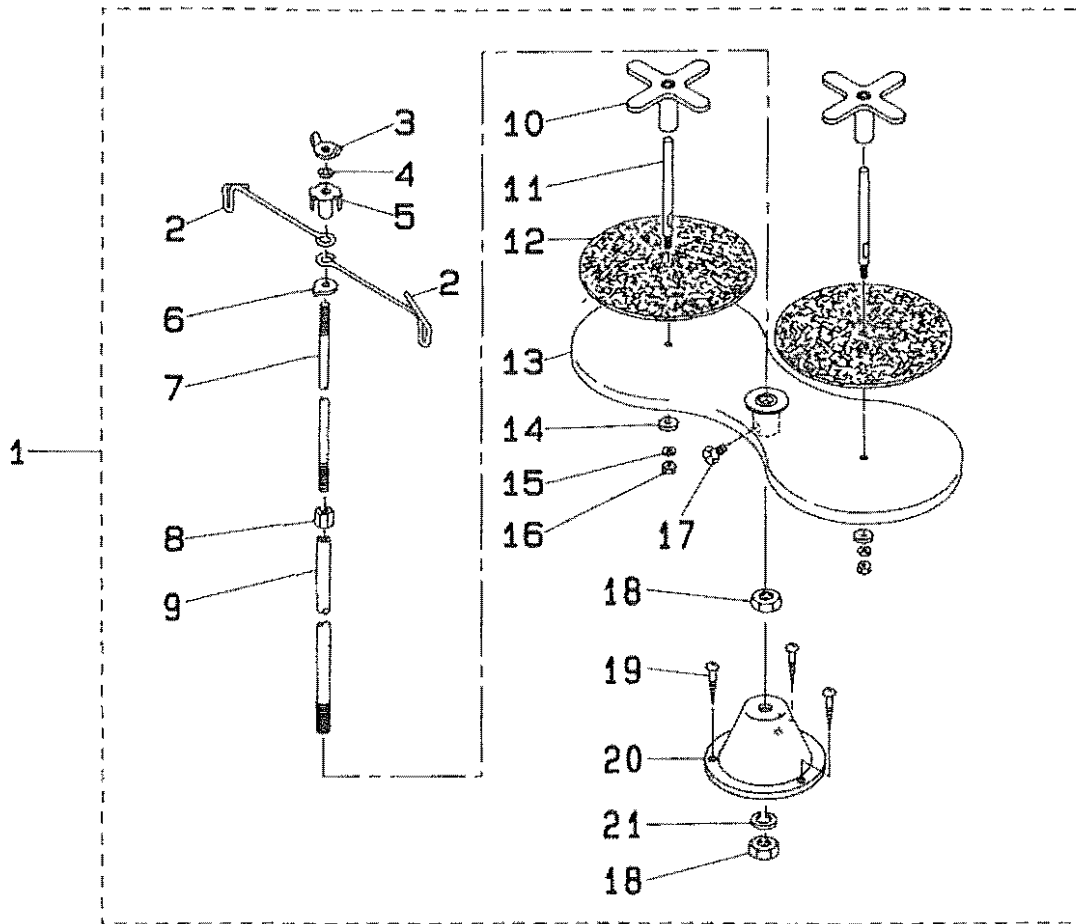
ベルトカバー・糸巻き関係



REF.NO.	NOTE	PART NO.	DESCRIPTION	ヒンメイ	AMT.
1		D8230-241-E00	BELT COVER	ベルトカバー	1
2		102-18006	BELT COVER PLATE	ベルトカバープレート	1
3		D8232-241-E00	BELT COVER SUPPORT A	ベルトカバー サポート A	1
4		SS-7150740-SP	SCREW 15/64-28 L=7	マルヒラネジ 15/64-28 L=7	1
5		SS-7110510-SP	SCREW 11/64-40 L=5	マルヒラネジ 11/64-40 L=5	6
6		WP-0621016-SD	WASHER 6.2X13X1	ヒラサカネ 6.2X13X1	1
7		D8233-241-E00	BELT COVER SUPPORT B	ベルトカバー サポート B	1
8		B3201-012-OA0	BOBBIN WINDER ASM.	糸巻きソウチ (クミ)	1
9		SK-3482500-SC	WOOD SCREW D=4.8 L=25	マルモクネジ D=4.8 L=25	2
10		WP-0501016-SC	WASHER 5X10.5X1	ヒラサカネ 5X10.5X1	2

10. THREAD STAND COMPONENTS

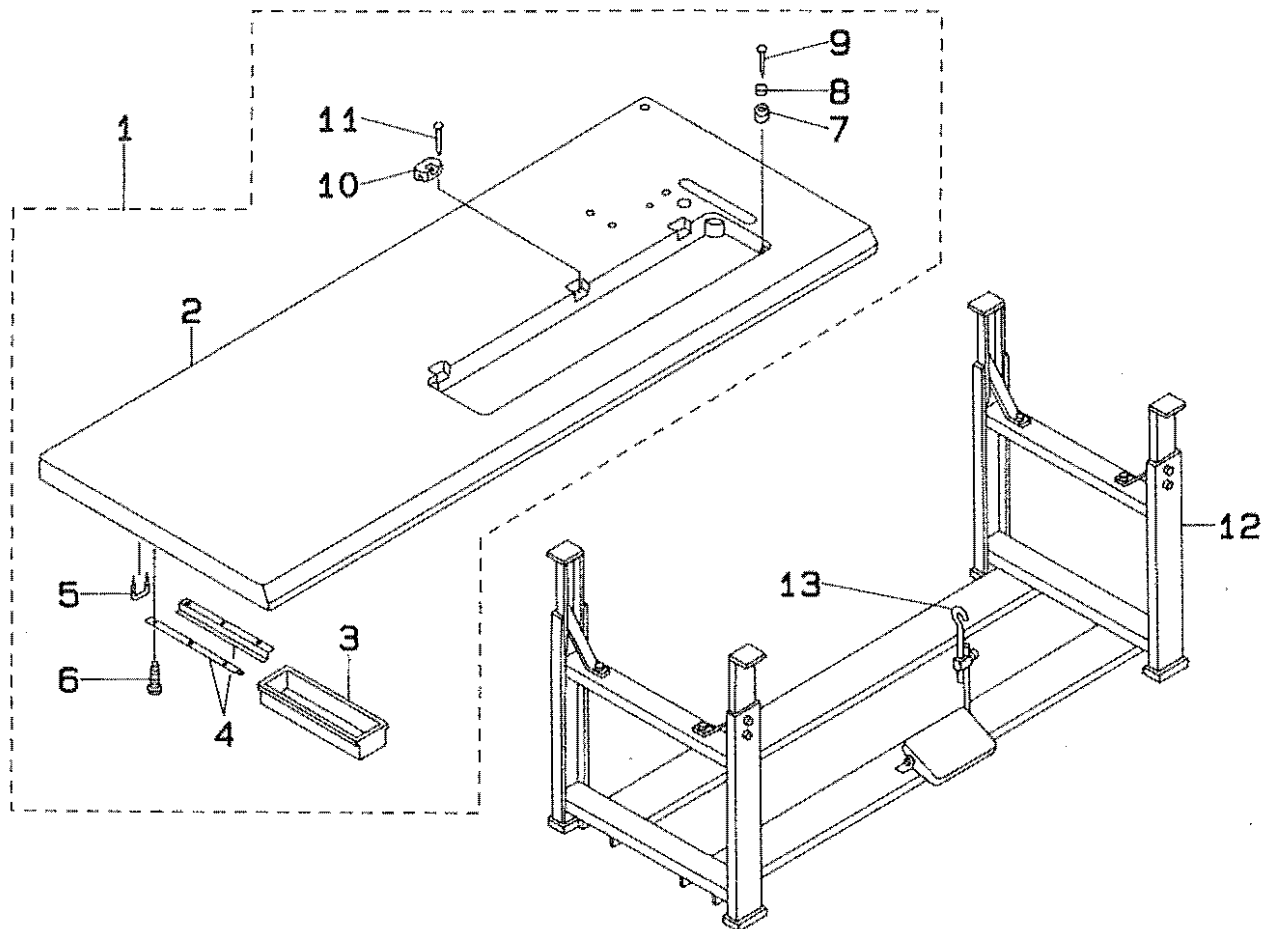
糸立て関係



REF.NO.	NOTE	PART NO.	DESCRIPTION	ヒンメイ	AMT.
1		B3301-012-0A0	THREAD STAND ASM.	イトタテ ソウチ(クミ)	1
2		B3307-012-000	THREAD GUIDE	イトタテ イトアンナイ	(2)
3		B3310-012-000	POSITION CUP SET SCREW	イトタテ イトアンナイ シメネジ	(1)
4		WS-0641560-KR	SPRING WASHER 6.4X11.9X1.5	ハネサカネ 6.4X11.9X1.5	(1)
5		B3309-012-000	POSITION CUP	イトタテ イトアンナイ マツリトメ	(1)
6		B3308-012-000	ROD WASHER	イトタテ イトアンナイウケ	(1)
7		B3306-012-000	SPOOL ROD	イトタテ ウイカン	(1)
8		NH-6061061-SE	NUT M6	ロツカクナツト M6 10X11.5X10	(1)
9		B3302-012-000	SPOOL REST ROD	イトタテ シタカン	(1)
10		B3312-012-000	SPOOL RETAINER	イトマキ フレトメ	(2)
11		B3305-012-000	SPOOL PIN	イトマキ ウチホウ	(2)
12		B3311-012-000	SPOOL REST CUSHION	イトマキウケサ	(2)
13		111-83209	SPOOL REST	イトマキ ウケ	(1)
14		WP-0560860-SE	WASHER 5.6X12X0.8	ヒラサカネ 5.6X12X0.8	(2)
15		WS-0531060-KR	SPRING WASHER 5.3X8.3X1	ハネサカネ 5.3X8.3X1	(2)
16		NS-6123881-SE	NUT 3/16-28	ロツカクナツト 3/16-28	(2)
17		SM-9061080-SE	SCREW M6 L=10	ロツカクボルト M6 L=10	(1)
18		NH-6100663-SE	NUT M10	ロツカクナツト M10 3ツユ	(2)
19		SK-3452000-SE	WOOD SCREW D=4.5 L=20	マルモウネジ D=4.5 L=20	(3)
20		B3301-012-000	SPOOL STAND	イトタテタテ	(1)
21		WS-1002560-KR	SPRING WASHER 10X18X2.5	ハネサカネ 10X18X2.5	(1)

11. TABLE COMPONENTS

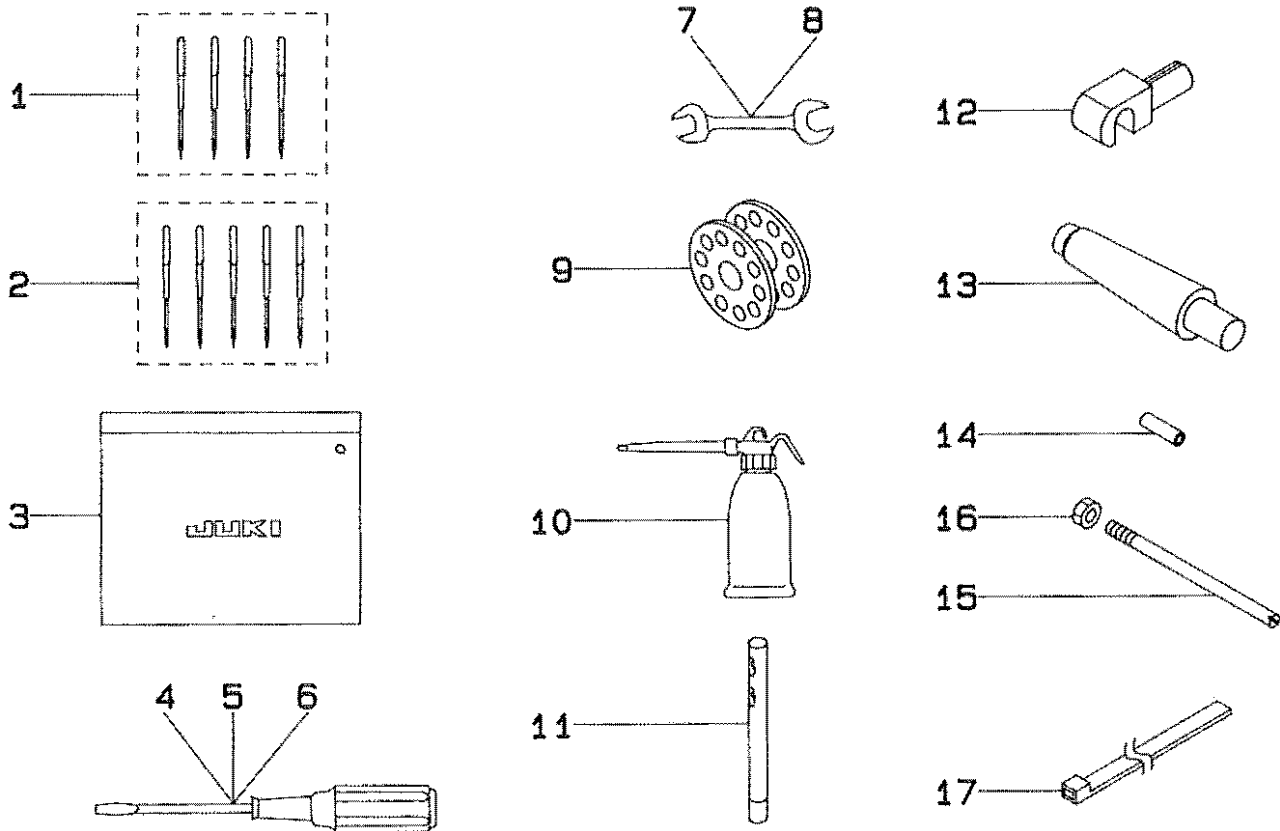
脚卓関係



REF. NO.	NOTE	PART NO.	DESCRIPTION	ヒ	シ	メ	イ	AMT.
1		211-17759	TABLE	テ-プ				1
2		211-17700	TABLE (DNU-261H)	テ-プ				(1)
3		D8203-555-B00	DRAWER	ヒキ				(1)
4		B8204-012-000	DRAWER SUPPORT	ヒキ				(2)
5		D8204-555-D00	DRAWER STOPPER	ヒキ				(1)
6		SK-3311600-SE	WOOD SCREW D=3.1 L=16	モク				(6)
7		B8209-012-000	RUBBER CUSHION	トウ				(4)
8		B8206-012-000	FELT CUSHION	トウ				(4)
9		105-30906	SET NAIL	トメ				(4)
10		105-20600	WASHER	ヒシ				(3)
11		105-39906	SET NAIL	トメ				(6)
12		211-24458	STAND ASM.	キヤ				1
13		B7114-012-0A0	MOTOR CONNECTING ROD ASM.	レン				1

12. ACCESSORIES PARTS COMPONENTS

付属品関係



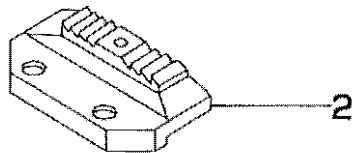
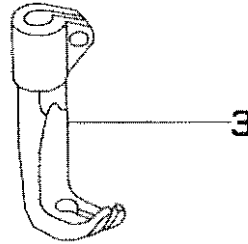
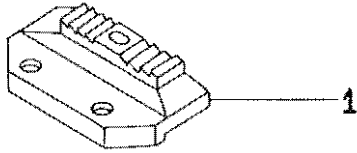
REF.NO.	NOTE	PART NO.	DESCRIPTION	ヒンメイ	AMT.
1	#01	MDP-170B2304	NEEDLE DPX17 #23-4	ハリ DPX17 #23-4	1
2	#02	MC-3720016-05	NEEDLE BAR SY3355 160-5	ハリ SY3355 160-5	1
3		B9101-552-000	ACCESSORY BOX	アクセサリーボックス	1
4		B9109-555-000	SCREW DRIVER, LARGE	ドライバー 大	1
5		B9110-012-000	SCREW DRIVER, MIDDLE	ドライバー (中)	1
6		B9111-012-000	SCREW DRIVER SMALL	ドライバー (小)	1
7		B9112-012-000	WRENCH (11X14)	リョウグチ スパナ (大)	1
8		B9113-012-000	WRENCH (9X10)	リョウグチ スパナ (中)	1
9		B9117-201-000	BOBBIN	ホビン	4
10		B9121-141-HA0	OILER ASM.	アブラサシ (ケミ)	1
11		B1114-012-000	THREAD GUIDE PIN	イトアゲ針	2
12		B8213-012-000	BED HINGE CONNECTION	ヒンジジョイント	3
13		B8216-057-0A0	HEAD SUPPORT ASM.	トウブ サイホウ (ケミ)	1
14		BT-0630520-Z0	HOLDER COVER	ケンユウキ サイジカ カバー	1
15		101-29005	SYNCHRONIZER HOLDER STUD	ケンユウキ サイジカ	1
16		NS-6150430-SP	NUT 15/64-28	ナツカナツト 15/64-28	1
17		GES-12153000	OIL WICK HOLDER	ツクセンハント A	1

Note (注記) #01..... Except JE  
#02..... For JE

JEは除く  
JE用

13. GAUGE COMPONENTS

ゲージ関係



REF. NO.	NOTE	PART NO.	DESCRIPTION	ヒ	ン	メ	イ	AMT.
1		D1613-241-E00	FEED DOG 4X2.5	オクリル	メ	リ	4X2.5	1
2		D1613-241-E0A	FEED DOG 2.6X2.2	オクリル	メ	リ	2.6X2.2	1
3		D1470-241-E0A	WALKING FOOT	ウツ	オクリ	アシ	(サキ	1

NUMERICAL INDEX OF PARTS

索引

Part No. 品番	Page Ref. 頁 No.	Part No. 品番	Page Ref. 頁 No.	Part No. 品番	Page Ref. 頁 No.	Part No. 品番	Page Ref. 頁 No.
A1111-007-000	2 8	B1624-586-000	8 22	B9117-201-000	10 47	D3501-241-E00	11 4
BP-0000000-00	11 21	B1627-241-H00	8 15	B9117-201-000	18 9	D3502-241-E00	11 5
BT-0630520-Z0	18 14	B1634-241-H00	8 24	B9121-141-HA0	18 10	D3503-241-E00	11 6
B1103-051-000	2 23	B1636-141-H00	8 27	CQ-2000000-00	10 56	D3504-241-E00	11 7
B1103-141-H00	2 24	B1637-141-H00	8 28	CQ-2020000-00	4 19	D3505-241-E00	11 15
B1105-241-H00-A	2 5	B1638-141-H00	8 47	CQ-2020000-00	4 20	D3506-241-E00	11 22
B1112-241-HA0	2 6	B1646-241-H00	8 20	CQ-2020000-00	6 35	D8203-555-B00	17 3
B1112-241-H00	2 7	B1648-122-000	8 23	CQ-2020000-00	8 53	D8204-555-B00	17 5
B1114-012-000	18 11	B1650-241-H00	8 14	CQ-2020000-00	10 57	D8230-241-E00	15 1
B1118-241-H00	2 4	B1651-141-H00	8 5	CQ-2020000-00	10 71	D8232-241-E00	15 3
B1128-522-000	2 16	B1659-484-000	10 19	CQ-2020000-00	11 11	D8233-241-E00	15 7
B1129-563-000	2 21	B1702-012-000	8 62	CQ-2020000-00	11 12	GES-12153000	11 27
B1130-521-0A0	2 11	B1702-012-000	10 11	CQ-2020000-00	11 13	GES-12153000	18 17
B1130-521-000	2 12	B1703-241-H00	8 66	CQ-2020000-00	11 14	HC-3720016-00	6 19
B1131-521-000	2 13	B1705-155-000	8 71	CQ-2020000-00	11 16	HC-3720016-05	18 2
B1132-521-000	2 14	B1706-155-000	8 69	CQ-2020000-00	11 17	HDP-170B2300	6 18
B1140-051-000	2 17	B1707-155-000	8 70	CQ-2020000-00	11 18	HDP-170B2304	18 1
B1147-141-H00	8 28	B1708-241-H00	8 61	CQ-2020000-00	11 19	HM-6061061-SE	16 8
B1148-141-H00	8 29	B1804-141-H00	10 60	CQ-2020000-00	11 20	NM-6100663-SE	16 18
B1155-141-H00	10 55	B1830-241-HA0	10 61	CQ-2520000-00	4 17	NS-2820850-SA	6 41
B1156-115-000	2 18	B1837-241-H00	10 62	CQ-2520000-00	4 44	NS-6060350-SP	12 16
B1170-246-000	2 22	B1853-241-H00	10 46	CQ-2520000-00	4 45	NS-6110420-SP	10 69
B1202-241-H00	4 4	B1906-051-000	6 33	CQ-2520000-00	6 31	NS-6123881-SE	10 16
B1203-051-000	4 9	B2115-271-000	8 25	CQ-3030000-00	4 18	NS-6150310-SP	10 32
B1203-241-H00	4 5	B3009-141-H0B	6 7	CQ-3030000-00	10 28	NS-6150430-SP	18 16
B1204-241-H00	4 6	B3114-761-000	12 15	CQ-3030000-00	10 28	NS-620310-SP	6 25
B1209-241-H00	4 8	B3121-245-0A0	12 1	CQ-5050000-00	4 16	NS-6620310-SP	10 33
B1210-051-000	4 10	B3121-245-000	12 4	CS-1271012-SH	4 15	NS-6620310-SP	14 24
B1211-141-H00	4 7	B3122-053-000	12 17	CS-147101A-SH	8 57	NS-6660430-SP	10 34
B1211-226-000	4 11	B3123-051-000	12 5	CS-147101A-SH	8 79	NS-6660430-SP	14 25
B1212-012-000	4 12	B3124-051-000	12 6	CS-1471012-SH	8 58	NS-6680320-SP	8 51
B1213-012-000	4 13	B3125-012-000	12 2	CS-1471012-SH	8 80	NS-6680410-SP	8 50
B1213-012-000	10 12	B3126-051-000	12 7	D1151-141-E00	10 65	NS-6680410-SP	8 52
B1230-051-000	4 14	B3127-051-000	12 8	D1152-141-E00	10 63	NS-6680410-SP	8 78
B1301-241-H00	4 32	B3128-051-000	12 9	D1153-141-E00	10 49	PS-0200122-K0	12 18
B1302-241-H00	4 33	B3129-053-000	12 3	D1154-141-E00	10 64	PS-0400182-K0	8 48
B1303-241-H00	4 34	B3132-051-000	12 10	D1158-241-E00	2 2	PT-0301600-S0	6 23
B1304-012-A00	10 48	B3134-051-000	12 11	D1206-241-E00	4 3	RC-1400001-KP	8 55
B1305-012-0A0	4 37	B3137-051-0A0	12 12	D1401-241-E00	6 13	RE-0500000-K0	14 27
B1306-155-0A0	4 38	B3138-512-000	12 19	D1408-241-E00	6 14	RE-0500711-KP	8 49
B1307-155-0A0	4 39	B3201-012-0A0	15 8	D1411-241-E00	6 16	RE-0700000-K0	6 24
B1308-155-0A0	4 40	B3301-012-0A0	16 1	D1412-241-E00	6 15	RE-0700000-K0	6 52
B1308-241-H00	4 35	B3301-012-000	16 20	D1420-241-E00	6 1	RE-1000000-K0	14 26
B1309-115-000	4 36	B3302-012-000	16 9	D1423-241-E00	6 20	RD-0742401-00	8 54
B1419-245-000	6 3	B3305-012-000	16 11	D1425-241-E00	6 10	RD-1331701-00	4 46
B1421-241-H00	6 2	B3306-012-000	16 7	D1426-241-E00	6 11	SD-0380551-SL	2 15
B1424-158-000	6 9	B3307-012-000	16 2	D1450-055-B00	10 13	SD-0470281-SP	12 13
B1434-241-H00	6 5	B3308-012-000	16 6	D1453-241-E00	10 14	SD-0640231-SP	8 46
B1437-051-000	11 8	B3309-012-000	16 5	D1454-055-B00	10 15	SD-0720331-SP	14 15
B1456-141-H00	10 17	B3310-012-000	16 3	D1455-055-B00	10 16	SD-0790351-SP	14 18
B1460-246-0A0	6 46	B3311-012-000	16 12	D1457-055-B00	10 18	SD-0790361-SP	14 17
B1462-053-000	6 47	B3312-012-000	16 16	D1458-241-E00	10 6	SD-0790431-SP	14 14
B1467-053-0A0	10 9	B3416-141-H00-A	14 11	D1459-241-E00	10 7	SD-0790431-SP	14 19
B1468-053-000	10 10	B3416-552-000	14 13	D1460-241-EA0	6 44	SD-0800481-SP	6 53
B1471-241-H00	10 38	B3427-521-000	14 33	D1462-241-EA0	6 48	SD-1000951-SP	8 19
B1501-241-H00	6 37	B3428-521-000	14 34	D1463-241-E00	6 51	SD-1000951-SP	8 72
B1509-141-H00	6 40	B3432-521-000	14 28	D1465-241-E00	10 30	SD-1000952-SP	6 6
B1510-141-H00	6 39	B3502-115-000	11 3	D1466-241-E00	10 31	SK-3311600-SE	17 6
B1510-155-000	6 49	B3508-019-000	10 70	D1468-241-E00	10 19	SK-3452000-SE	16 19
B1512-051-000	6 42	B3508-512-000	11 9	D1469-241-E00	10 27	SK-3482500-SC	15 9
B1515-051-000	6 43	B3517-009-000	2 19	D1470-241-E0A	19 3	SH-6061602-TP	14 21
B1525-241-HA0	6 38	B7114-012-0A0	17 13	D1470-241-E00	10 2	SH-9061080-SE	16 17
B1602-241-HA0	8 67	B8204-012-000	17 4	D1481-241-E00	10 23	SS-2090710-SP	2 25
B1602-241-H00	8 68	B8206-012-000	17 8	D1483-241-E00	10 27	SS-2090710-SP	2 34
B1603-141-H00	8 9	B8209-012-000	17 7	D1484-241-E00	10 29	SS-2090710-SP	12 22
B1604-012-000-A	8 7	B8213-012-000	18 12	D1485-241-E00	10 30	SS-2110915-SP	2 31
B1604-141-H00	8 4	B8216-057-0A0	18 13	D1486-241-E00	10 31	SS-3090520-SP	2 32
B1604-141-H00	8 63	B8217-241-H00	11 1	D1613-241-E0A	19 2	SS-4080610-SP	12 14
B1605-241-H00-A	8 8	B8218-241-H00	11 2	D1613-241-E00	19 1	SS-4080620-TP	8 31
B1614-241-H00	8 10	B9101-552-000	18 3	D1620-241-E00	8 12		
B1617-241-H00	8 17	B9109-555-000	18 4	D1623-241-EA0-A	8 16		
B1618-241-H00	8 18	B9110-012-000	18 5	D1704-241-E00	8 65		
B1619-241-H00	8 11	B9111-012-000	18 6	D1803-141-E00	10 59		
B1621-241-H00	8 21	B9112-012-000	18 7	D1841-141-E00	10 53		
B1622-241-H00	8 13	B9113-012-000	18 8	D1905-241-E00	6 32		
				D1907-241-E00	6 34		

NUMERICAL INDEX OF PARTS

索引

Part No. 品番	Page Ref. 頁 No.	Part No. 品番	Page Ref. 頁 No.	Part No. 品番	Page Ref. 頁 No.	Part No. 品番	Page Ref. 頁 No.
SS-5660440-SP	10 67	SS-8660610-TP	10 38	211-23609	14 7		
SS-6060210-SP	2 9	SS-8660612-TP	14 22	211-23708	14 8		
SS-6090910-TP	6 45	SS-8660810-TP	8 44	211-23807	14 9		
SS-6111210-SP	10 68	SS-8661040-TP	8 43	211-23906	14 10		
SS-6111620-SP	10 52	SS-8681650-TP	4 23	211-24102	14 38		
SS-6121050-SP	8 34	SS-9161610-SP	10 37	211-24201	11 10		
SS-6121210-SP	8 35	SS-9181520-CP	4 42	211-24458	17 12		
SS-6121610-SP	8 73	SS-9182010-SN	14 35				
SS-6121610-SP	14 20	SS-9661610-CP	14 23				
SS-6151220-SP	8 41						
SS-6151440-SP	8 45	TA-0500601-NO	4 21				
SS-6151780-SP	10 35	TA-1050504-RO	2 26				
SS-6151920-SP	8 75	TA-1120804-RO	2 28				
SS-7080510-TP	6 27						
SS-7080510-TP	11 23	WP-0450000-SD	10 44				
SS-7090510-SP	14 37	WP-0501016-SC	15 10				
SS-7090520-SP	12 20	WP-0560860-SE	16 14				
SS-7090610-SP	2 35	WP-0621016-SD	15 6				
SS-7090710-SP	8 39	WP-0742016-SP	6 8				
SS-7090910-SP	6 28	WS-0531060-KR	16 15				
SS-7090920-SP	4 41	WS-0641560-KR	16 4				
SS-7110510-SP	10 39	WS-1002560-KR	16 21				
SS-7110510-SP	15 5	WZ-1052010-KP	8 56				
SS-7110710-SP	2 30						
SS-7110710-SP	2 33	101-00410	2 20				
SS-7110710-SP	10 42	101-29005	18 15				
SS-7110710-SP	10 43	102-18006	15 2				
SS-7110710-SP	11 26	103-13708	10 20				
SS-7110710-SP	11 28	103-13906	10 3				
SS-7110710-SP	12 21	103-14003	10 4				
SS-7110720-SP	2 37	103-14201	10 5				
SS-7110910-SP	10 40	103-14508	10 8				
SS-7111120-SP	2 29	103-14607	10 1				
SS-7111120-SP	8 74	105-27000	14 12				
SS-7111120-SP	10 41	105-28602	14 30				
SS-7111120-SP	11 25	105-28651	14 29				
SS-7111310-SP	6 57	105-28701	14 31				
SS-7111810-SP	6 30	105-29600	17 10				
SS-7111810-SP	11 24	105-39906	14 16				
SS-7121410-SP	8 37	105-39906	17 9				
SS-7150740-SP	6 54	105-39906	17 11				
SS-7150740-SP	15 4	110-23751	14 32				
SS-7150940-SP	2 36	111-83209	16 13				
SS-7151210-SP	8 38						
SS-7151330-SP	8 42	211-08501	14 5				
SS-7151550-SP	14 36	211-17700	17 2				
SS-7151610-SP	6 26	211-17759	17 1				
SS-7151610-SP	8 32	211-20209	2 38				
SS-7620750-SP	8 40	211-20407	2 1				
SS-7621040-SP	6 55	211-20506	2 3				
SS-7621040-SP	6 56	211-20654	2 10				
SS-7681750-TP	4 22	211-21108	4 1				
SS-8110320-SP	10 66	211-21207	4 2				
SS-8110510-SP	2 27	211-21405	6 4				
SS-8150710-SP	4 27	211-21504	6 12				
SS-8150710-SP	4 30	211-21603	6 17				
SS-8150710-SP	4 31	211-21702	6 21				
SS-8150710-SP	8 33	211-21801	6 22				
SS-8150710-SP	8 36	211-21900	6 50				
SS-8150710-SP	8 76	211-22106	8 2				
SS-8150710-SP	8 77	211-22106	8 60				
SS-8150710-SP	10 50	211-22205	8 3				
SS-8150710-SP	10 51	211-22304	8 6				
SS-8151150-SP	6 29	211-22304	8 64				
SS-8151150-SP	6 36	211-22502	10 45				
SS-8151550-SP	4 24	211-22601	10 58				
SS-8151550-SP	4 26	211-22809	10 22				
SS-8151550-SP	4 29	211-22858	10 21				
SS-8151550-SP	4 43	211-22908	10 26				
SS-8151780-SP	4 25	211-22957	10 25				
SS-8620610-TP	8 30	211-23104	14 1				
SS-8660410-SP	10 54	211-23203	14 2				
SS-8660610-TP	4 28	211-23302	14 3				
SS-8660610-TP	8 59	211-23401	14 4				
SS-8660610-TP	8 81	211-23500	14 6				









**JUKI**

JUKI 株式会社

皮革専科事業部(LHD)

JUKI CORPORATION

お問い合わせ、ご相談は  
To order or for further  
information,  
please contact :

※このパーツリストは商品改良のため予告なく変更する場合があります。  
\* The description covered in this parts list is subject to change for improvement of the commodity without notice.  
※このパーツリストは、1991年8月現在の商品仕様で編集・印刷したものです。  
\* This parts list is edited and printed in accordance with the product specifications as of June 1991.

From the library of Superior Sewing Machine & Supply LLC

Printed in Japan